



פתרון הבחינה במתמטיקה

מוגש ע"י צוות מורי המתמטיקה של "יואל גבע"

קוץ תשפ"ו, 2026, שאלון 35471, גרסה 05 :

להלן תשובות סופיות

1. א. $S = 20$ ס"מ

ב. $(1) 21.2\%$

$(2) 20.790$

ג. $\bar{x} = 87$ ס"מ

2. א. $\bar{x} = 20$ אלפי שקלים

2. $S_x = 5\sqrt{2} = 7.071$ אלפי שקלים

ב. $r = 0.873$

ג. $y = 2.42x - 17.4$

ג. 40.68 אלפי שקלים

ד. טענה I לא נכונה

טענה II לא נכונה

טענה III נכונה

3. א. ההסתברות לבחור פלפל קטן $\frac{1}{5} = 0.2$

ב. ההסתברות לבחור פלפל גדול וצהוב $\frac{8}{25} = 0.32$

ג. 0.63 ההסתברות לבחור פלפל אדום

ג. $\frac{16}{21} = 0.762$ ההסתברות לבחור פלפל גדול בהינתן שנבחר פלפל אדום

ד. אחוז הפלפלים הגדולים בבית אריזה א' קטן מאחוז הפלפלים הגדולים בבית אריזה ב'



פתרון הבחינה במתמטיקה

4. א. $y = \frac{1}{2}x + 13$ (1)

c (10,18) (2)

ב. $\sqrt{180}$ (1)

B (-8,0) (2)

ג. $\angle ABD = 63.435^\circ$ (1)

$\angle CBD = 45^\circ$ (2)

$S_{ABC} = 54$.ד

5. א. הוכחה (1)

הוכחה (2)

ב. $FD = 31.25$

ג. $y = \frac{3}{4}x + 6$ (1)

CD = 25 (2)

$P_{abc} = 24$.ד

6. א. $y = -1$

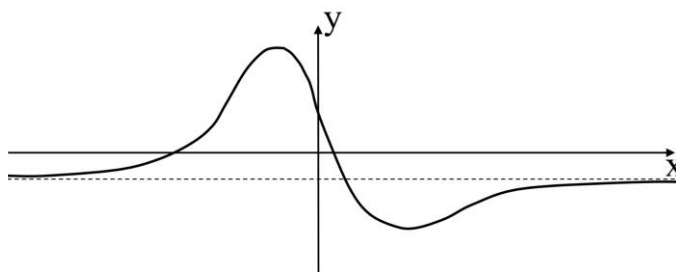
ב. (0,7), (-21,0), (3,0)

ג. (1) מינימום, (-1,8) מקסימום

(2) עלייה: $x > 9$ או $x < -1$

ירידה: $-1 < x < 9$

.ד



ה. $y = 1$ (1)

(2) גרף IV



פתרון הבחינה במתמטיקה

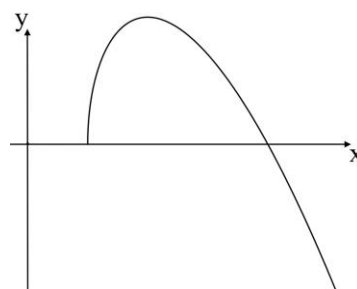
7. א. $x \geq 2$

ב. $a = 8$

ג. $(2,0)$, $(8,0)$

ד. $(2,0)$ min, $(4,4\sqrt{6})$ max

ה.



ו. 1. גרף 1.

2. 97.98

8. א. $16 - x$ (1)

$16x - x^2$ (2)

ב. $\frac{16x - x^2}{7x + 14}$

ג. $x = 4$