



## פתרון הבחינה במתמטיקה

מוגש ע"י צוות מורי המתמטיקה של "יואל גבע"

קיץ תשפ"ו, 2026, שאלון 35471, גרסה ... :

### להלן תשובות סופיות

1. א.  $S = 20$  ס"מ

ב.  $(1) 21.2\%$

$(2) 20.790$

ג.  $\bar{x} = 87$  ס"מ

2. א.  $\bar{x} = 20$  אלפי שקלים

ב.  $S_x = 5\sqrt{2} = 7.071$  אלפי שקלים

ג.  $r = 0.873$

ד.  $y = 2.42x - 17.4$

ה.  $40.68$  אלפי שקלים

ו. טענה I לא נכונה

ז. טענה II לא נכונה

ח. טענה III נכונה

3. א. ההסתברות לבחור פלפל קטן  $\frac{1}{5} = 0.2$

ב. ההסתברות לבחור פלפל גדול וצהוב  $\frac{8}{25} = 0.32$

ג. ההסתברות לבחור פלפל אדום  $0.63$

ד. ההסתברות לבחור פלפל גדול בהינתן שנבחר פלפל אדום  $\frac{16}{21} = 0.762$

ה. אחוז הפלפלים הגדולים בבית אריזה א' קטן מאחוז הפלפלים הגדולים בבית אריזה ב'



## פתרון הבחינה במתמטיקה

4. א.  $y = \frac{1}{2}x + 13$  (1)

c (10,18) (2)

ב.  $\sqrt{180}$  (1)

B (-8,0) (2)

ג.  $\angle ABD = 63.435^\circ$  (1)

$\angle CBD = 45^\circ$  (2)

$S_{ABC} = 54$  .ד

5. א. הוכחה (1)

הוכחה (2)

ב.  $FD = 31.25$

ג.  $y = \frac{3}{4}x + 6$  (1)

CD = 25 (2)

$P_{abc} = 24$  .ד

6. א.  $y = -1$

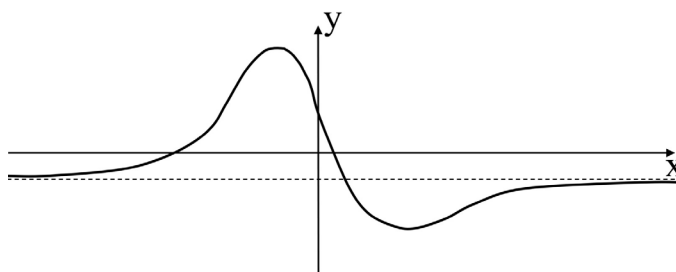
ב. (0,7), (-21,0), (3,0)

ג. (1) מינימום, (-1,8) מקסימום

(2) עלייה:  $x > 9$  או  $x - 1$

ירידה:  $-1 < x < 9$

.ד



ה.  $y = 1$  (1)

(2) גרף IV



## פתרון הבחינה במתמטיקה

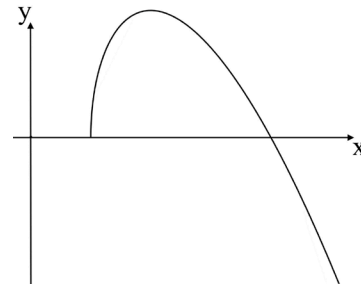
7. א.  $x \geq 2$

ב.  $a = 8$

ג.  $(2,0)$ ,  $(8,0)$

ד.  $(2,0)$  min,  $(4,4\sqrt{6})$  max

ה.



ו. 1. גרף 1.

2. 88.18

8. א.  $16 - x$  (1)

$16x - x^2$  (2)

ב.  $\frac{16x - x^2}{7x + 14}$

ג.  $x = 4$