

## תיקונים לחוברת 471

מבחן 4 תרגיל 7 (עמוד 25)

תשובות: ג(2)  $(-2.25, 0)$

מבחן 2 תרגיל 2 (עמוד 9)

בסעיפים א-ד יש לרשום בעיר במקום ביישוב.

מבחן 4 תרגיל 2 (עמוד 24)

תשובות: א. 0.159 ב. 0.630 ג. 0.2532

מבחן 4 תרגיל 5 (עמוד 25)

להוריד סעיף ד

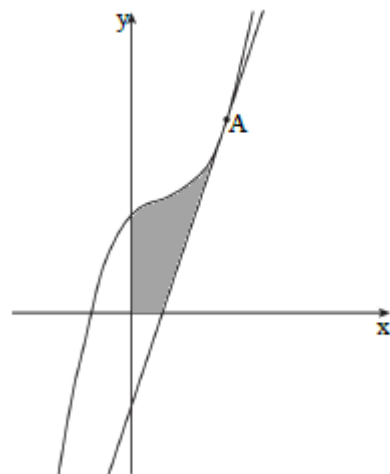
יחס רדיוסים של משולשים דומים לא בתוכנית הלימודים

מבחן 5 תרגיל 4

סעיף א. הוכח כי  $\sphericalangle ACB = \sphericalangle AOM$

מבחן 7 תרגיל 7 (עמוד 50)

סעיף ג. השטח לא מסומן בסרטוט



מבחן 12 תרגיל 3

להוריד א(2) ולבטל ספרור בסעיף זה ובתשובות

ב(2) במבחן המעשי במקום המבחן המעשי

מבחן 17 תרגיל 7 (עמוד 126)

תשובה: א.  $x \geq -5$