

## פתרון הבחינה

# במתמטיקה

קיץ תשפ"ד, 2024, שאלון: 35481, מועד ב', גרסה 06

מוגש ע"י צוות מורי המתמטיקה של "יואל גבע"

**להלן פתרונות סופיים.**

**הסברים מפורטים יעלו בהמשך.**

1. א. 240 קמ"ש

ב. 2.5 שעות

ג. רבע שעה

2. א.  $A(9,18)$ ,  $B(3,6)$

ב.  $y = -3x + 45$

ג.  $(x - 6.5)^2 + (y - 10.5)^2 = 62.5$

ד. בתוך המעגל

3. א. 0.51

ב. 0.4624

ג. 0.7599

ד.  $\frac{64}{149}$

למידע על פסיכומטרי  
 ביזאל גבע ←

**הזדמנות לעתודה יש פעם בחיים.  
 אל תתפשר עליה.**



4. א. הוכחה

ב. 3

ג. פי  $\frac{5}{4}$ 

ד. 3.75

5. א.  $79.61^\circ$ 

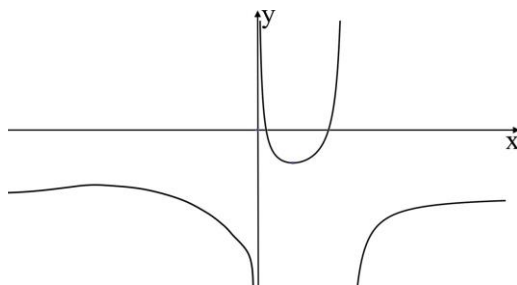
ב. (1) 2.73

(2)  $19.23^\circ$ ג.  $42.168^\circ$ 

ד. 15.836

6. א.  $x \neq 10, x \neq 0$ ב.  $(4, \frac{1}{2} - b)$  מינימום,  $(-20, \frac{1}{50} - b)$  מקסימוםג.  $b = 1$ ד. (1)  $x = 0, x = 10, y = -1$ (2)  $(1, 0), (8, 0)$ 

(3)



ה. אין קיצון

 לחידע על פסיכומטרי  
 ביזאל גבע ←

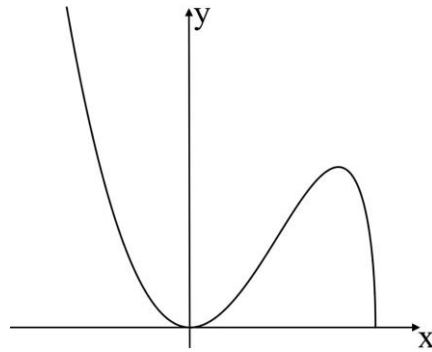
**הזדמנות לעתודה יש פעם בחיים.**  
**אל תתפשר עליה.**


7. א.  $x \leq 10$

ב.  $(0,0)$  ,  $(10,0)$

ג. מינימום  $(0,0)$  , מקסימום  $(8,64)$  , מינימום  $(10,0)$

ד.



ה. גרף III

ו.  $a = -2.5$

8. א.  $A(\frac{3}{4}, 0)$  ,  $C(t, 4 - \frac{3}{t})$  ,  $D(12, 4 - \frac{3}{t})$

ב.  $C(3,3)$

ג. כן

