

פתרון הבחינה

במתמטיקה

חורף תשפ"ד, 2024, שאלון: 35482

מוגש ע"י צוות מורי המתמטיקה של "יואל גבע"

להלן פתרונות סופיים.

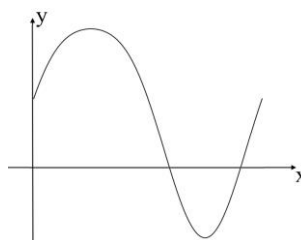
הסברים מפורטים יעלו בהמשך.

1. א. 150
 ב. 20
 ג. 13
 ד. 11,680

2. א. $8\sqrt{3}$
 ב. 40.89°
 ג. 539.01
 ד. 8.138

3. א. $\min(0, 1+a)$, $\max(\frac{\pi}{2}, 5+a)$, $\min(\frac{3\pi}{2}, -7+a)$, $\max(2\pi, 1+a)$

- ב. $a = 3$
 ג.



- ד. 1.853

למידע על פסיכומטרי
 ביזאל גבע ←

**הזדמנות לעתודה יש פעם בחיים.
 אל תתפשר עליה.**



4. א. גרף $f(x)$ - II, גרף $f'(x)$ - I.

ב. (1) כל x .

(2) $(5, 0)$, $(0, \frac{25}{e^3})$.

(3) $\max(3, 4)$, $\min(5, 0)$.

ג. 4.

ד. 8.

5. א. (1) $x > 0$, $x \neq e^{-\frac{1}{2}}$.

(2) לא.

(3) $x = e^{-\frac{1}{2}}$.

ב. $\min(1, 3)$.

ג. תחומי עליה: $x > 1$.

תחומי ירידה: $e^{-\frac{1}{2}} < x < 1$ או $0 < x < e^{-\frac{1}{2}}$.

ד. גרף III.

ה. כן, חותך בנקודה אחת.

