

פתרון הבחינה

במתמטיקה

חורף תשפ"ד, 2024, שאלון: 35481

מוגש ע"י צוות מורי המתמטיקה של "יואל גבע"

להלן פתרונות סופיים.

הסברים מפורטים יעלו בהמשך.

1. א. 4 קמ"ש.

ב. בשעה 10:00.

ג. בשעה 10:30.

2. א. (1) $M(8,10)$.

$$(2) \quad (x-8)^2 + (y-10)^2 = 100$$

(3) $B(0,4)$.

$$ב. \quad y = -\frac{4}{3}x + 37\frac{1}{3}$$

ג. לא.

3. א. $\frac{3}{25}$.

$$ב. \quad (1) \quad \frac{23}{25}$$

$$(2) \quad \frac{8}{23}$$

$$ג. \quad p = \frac{1}{5} \quad \text{או} \quad p = \frac{4}{5}$$

למידע על פסיכומטרי
 ביזאל גבע ←

**הזדמנות לעתודה יש פעם בחיים.
 אל תתפשר עליה.**



4. א. הוכחה.

ב. הוכחה.

ג. הוכחה.

ד. $AC = 3.5$.

5. א. $AC = 29.44$.

ב. $AD = 39.92$.

ג. $\angle CAD = 20.31^\circ$.

ד. $BF = 33.51$.

ה. (1) $\angle FBC = 20.31^\circ$.

(2) $S = 264.3$.

6. א. $x = 0$ מקסימום.

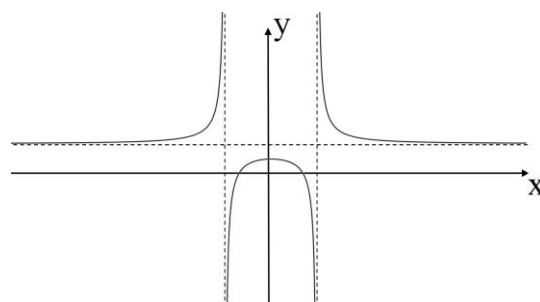
ב. תחומי עליה: $-3 < x < 0$ או $x < -3$.

תחומי ירידה: $x > 3$ או $0 < x < 3$.

ג. ביטוי III.

ד. $(-2.121, 0)$, $(2.121, 0)$, $(0, 1)$.

ה.



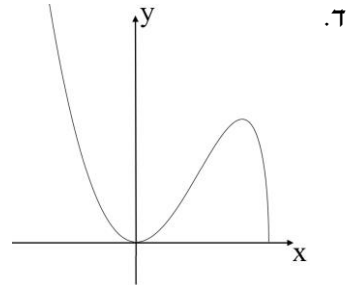
ו. $S = \frac{4}{5}$.



7. א. $x \leq 5$

ב. $(0,0)$, $(5,0)$

ג. $\min(0,0)$, $\max(4, 22.63)$, $\min(5,0)$



ה. $c = 2.627$

8. א. $x = 1$, $y = 2$

ב. $A(-4,7)$

ג. $S = 25$

