

פתרון הבחינה

במתמטיקה

חורף נבצרים תשפ"ב, 2022, שאלון: 35481

מוגש ע"י צוות מורי המתמטיקה של "יזאל גבע"

להלן פתרונות סופיים.

הסברים מפורטים יעלו בהמשך.

1. א. 3.6 קמ"ש

ב. 13:24

2. א. $A(0,8)$

$B(-2,2)$

ב. $C = (18,2)$

ג. הוכחה

ד. $43\frac{1}{3}$ יח"ר

3. א. 0.3

ב. $\frac{3}{4}$

ג. (1) 100

(2) 0.249

4. א. הוכחה

ב. הוכחה

ג. (1) $4\sqrt{3}$

(2) 6

למידע על פסיכומטרי
ביזאל גבע ←

**הזדמנות לעתודה יש פעם בחיים.
אל תתפשר עליה.**



5. א. 80.174°

ב. 6.328

ג. 7.63

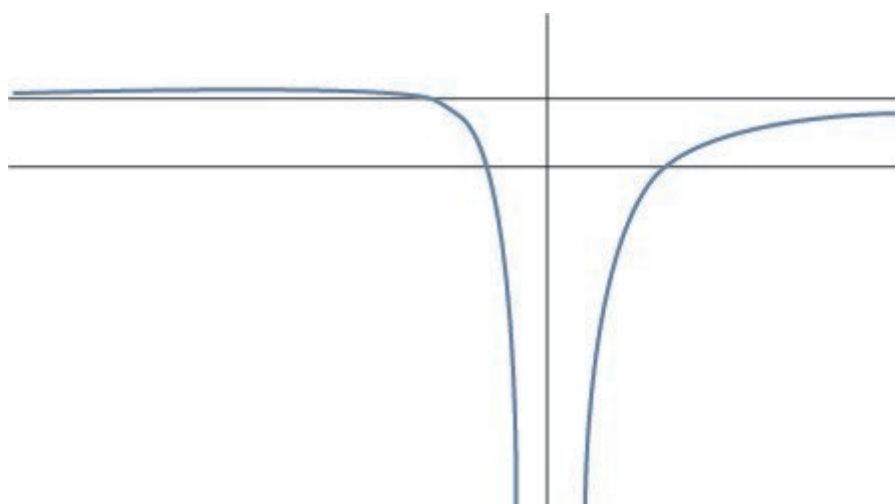
6. א. $x \neq 0$

ב. $y = 2, x = 0$

ג. $(-1.5, 0), (3, 0)$

ד. $\max(-6, 2.25)$

ה.



ו. $x = -1.5, x = 3$

למידע על פסיכומטרי
ביזאל גבע ←

**הזדמנות לעתודה יש פעם בחיים.
אל תתפשר עליה.**



7. א. $x \geq -a$

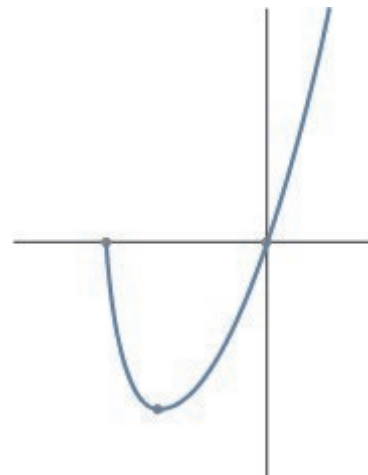
ב. $a = 2.25$

ג. (1) $(-2.25, 0), (0, 0)$

(2) $\max(-2.25, 0)$

$\min(-1.5, -2.598)$

(3)



ד. גרף I

ה. 2.598 יח"ר

8. א. $A(t, -t^2 + 16)$

$B(t, (t-4)^2)$

$C(-t, -t^2 + 16)$

ב. $2\frac{2}{3}$

למידע על פסיכומטרי
ביזאל גבע ←

הזדמנות לעתודה יש פעם בחיים.
אל תתפשר עליה.

