

פתרון הבחינה

במתמטיקה

מועד קיץ תשפ"א, 2021, שאלון: 35582

מוגש ע"י צוות מורי המתמטיקה של "יואל גבע":

להלן פתרונות סופיים.

הסברים מפורטים יעלו בהמשך.

1. א. $y^2 = 2x - 2a + 1$

ב. $x^2 = 2y - 2a + 1$

ג. $a = \frac{1}{2}$ (1)

(2) (0, 0)

ד. (1) דלתון

(2) 3

2. א. $\overrightarrow{ED} = (1-t)\underline{v} - t\underline{u} + (t-1)\underline{w}$, $\overrightarrow{EB} = (1-t)\underline{u} - t\underline{v} + (t-1)\underline{w}$

ב. (1) הוכחה

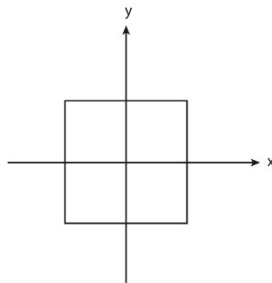
(2) הוכחה

ג. $S(0, 0, 12)$, $D(0, 12, 0)$

ד. $x - \sqrt{3}y = 0$

3. א. $2cis315^\circ$, $2cis225^\circ$, $2cis135^\circ$, $2cis45^\circ$

ב.



ג. $(0, -2)$, $(0, 2)$, $(-2, 0)$, $(2, 0)$

ד. $c = 65536$, $n = 16$

ה. $S = 12.25$

למידע על פסיכומטרי
 ביואל גבע ←

הזדמנות לעתודה יש פעם בחיים.
אל תתפשר עליה.



4. א. $y = 1$ (1)

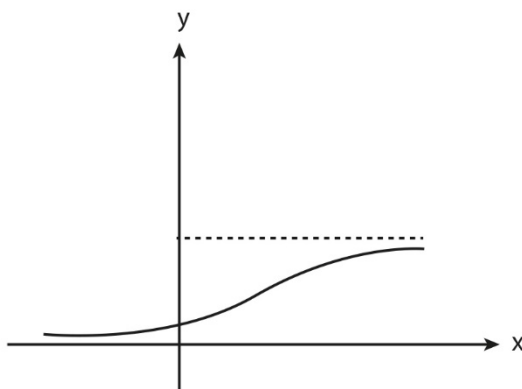
(2) עליה: אין, ירידה: כל x

(3) $(0, 1+a)$

ב. (1) כל x

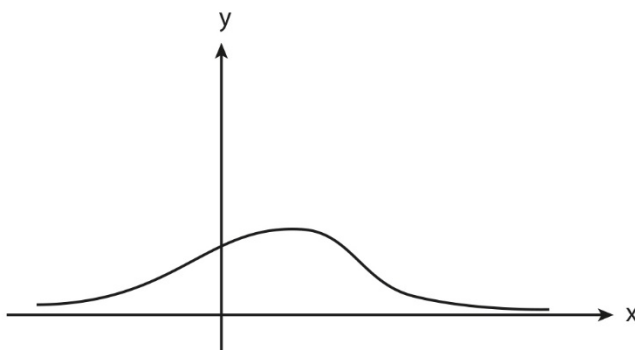
(2) $y = 1, y = 0$

(3) $y = \frac{1}{2}$ פיתול



ג. (1) $(\frac{\ln a}{2}, \frac{1}{2})$

(2)



ד. $S = \frac{\ln a}{4} + \frac{1}{a+1} - \frac{1}{2}$

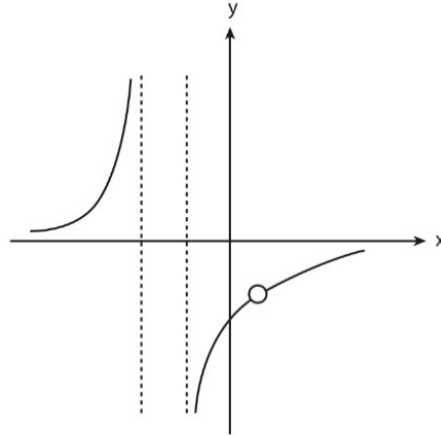


5. א. (1) $1 < x$ או $-1 < x < 1$ או $x < -2$

(2) $y = 0, x = -2, x = -1$

(3) עליה: $1 < x$ או $-1 < x < 1$ או $x < -2$ ירידה: אין

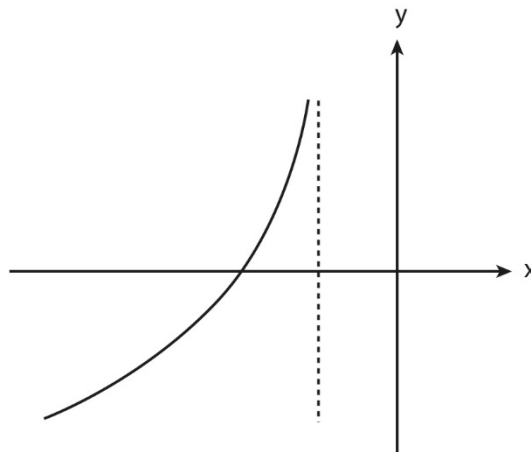
(4)



ב. (1) $x < -2$

(2) עליה: $x < -2$ ירידה: אין

(3)



ג. לא

