

פתרון הבחינה

במתמטיקה

מועד חורף מאוחר תשפ"א, 2021, שאלון: 35582

מוגש ע"י צוות מורי המתמטיקה של "יואל גבע":

להלן פתרונות סופיים.

הסברים מפורטים יעלו בהמשך.

1. א. $P = 18$, $P = 2$

ב. $A = \left(\frac{8}{m^2}, \frac{8}{m}\right)$, $B\left(\frac{72}{m^2}, \frac{72}{m}\right)$

ג. $y^2 = 40x$

2. א. $t = \frac{1}{2}$

ב. (1) הוכחה.

(2) הוכחה.

ג. $5x + 5y - 2z - 29 = 0$

3. א. $Z_2 = 2i$, $Z_1 = 1 - i$

ב. $n = 8$

ג. (1) $(0, -2)$, $(-\sqrt{2}, -\sqrt{2})$, $(-2, 0)$, $(-\sqrt{2}, \sqrt{2})$, $(0, 2)$, $(\sqrt{2}, \sqrt{2})$, $(2, 0)$

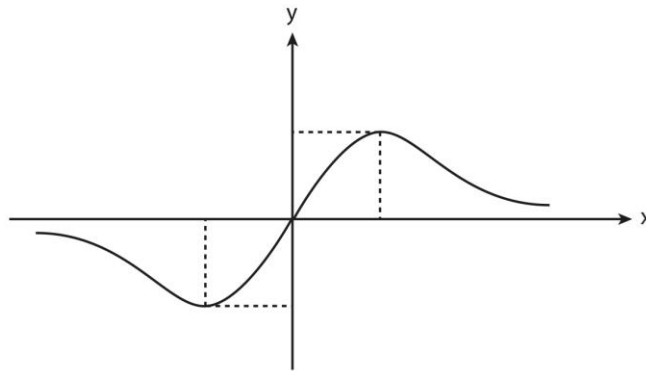
$(\sqrt{2}, -\sqrt{2})$

(2) $Z^8 = 256$

למידע על פסיכומטרי
 ביואל גבע ←

**הזדמנות לעתודה יש פעם בחיים.
 אל תתפשר עליה.**





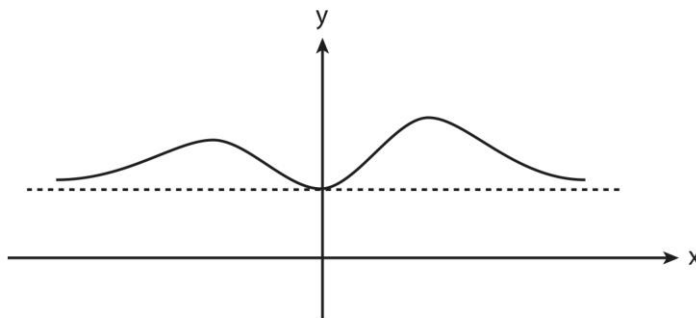
(2) חיובית: $-1 < x < 1$, שלילית: $x < -1, 1 < x$

ב. (1) כל x

(2) $y = 1$

(3) מקסימום $(1, e-1)$, מינימום $(0, 1)$, מקסימום $(-1, \frac{1}{e} + 1)$.

(4)



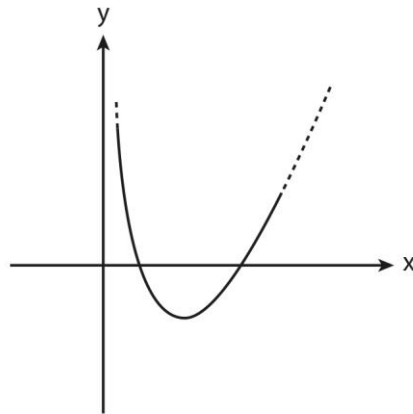
5. א. $0 < x : 0 < a$

$x < 0 : a < 0$

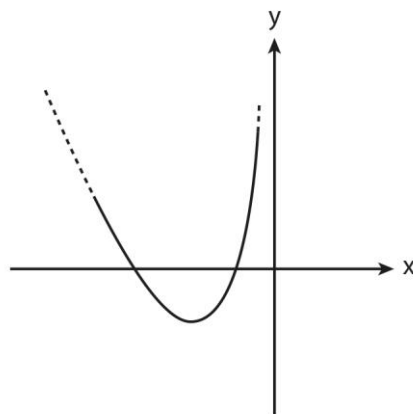
ב. מינימום $(\frac{1}{a}, 1 + \ln a^2)$

ג.

$:0 < a$



$:a < 0$



ד. $1 - \ln 2$

למידע על פסיכומטרי
ביזאל גבע ←

**הזדמנות לעתודה יש פעם בחיים.
אל תתפשר עליה.**

