

פתרון הבחינה

במתמטיקה

מועד נבצרים מרץ חורף תשפ"א, 2021, שאלון: 35582

מוגש ע"י צוות מורי המתמטיקה של "יואל גבע":

להלן פתרונות סופיים.

הסברים מפורטים יעלו בהמשך.

1. א. (1) הוכחה

$$m = 2.4 \quad (2)$$

ב. (1) $a = -9$

$$y = 2.4x + 2.4 \quad (2)$$

$$2. \quad \text{א. (1)} \quad t = 1 - \frac{|v|}{|u|}$$

$$\vec{BC} = \frac{|v|}{|u|}u + v \quad (2)$$

$$\text{ב. (1)} \quad y = -7, \quad y = \frac{1}{7}$$

$$y = -7 \quad (2)$$

3. א. הוכחה

ב. הוכחה

$$\text{ג. } |z_2| = 3.5$$

$$\text{ד. } 2.25 \sin 2\alpha$$

למידע על פסיכומטרי
 ביואל גבע ←

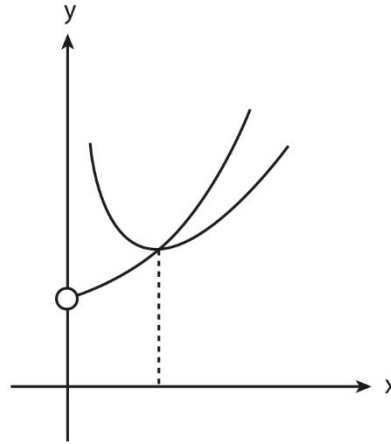
**הזדמנות לעתודה יש פעם בחיים.
 אל תתפשר עליה.**



4. א. $0 \leq x$

ב. $(1, 4e)$

ג.



ד. $a = 4 - \ln 4$

5. א. גרף II - $f(x)$

גרף I - $f'(x)$

ב. (1) $0 < x < 3$, $-1 \leq x < 0$

(2) $x = 0$, $x = 3$

(3) מקסימום $(2, \ln 8)$

(4) עלייה: $0 < x < 2$

ירידה: $-1 < x < 0$, $2 < x < 3$

(5)

