

פתרון הבחינה

במתמטיקה

מועד חורף מאוחר תשפ"א, 2021, שאלון: 35481

מוגש ע"י צוות מורי המתמטיקה של "יואל גבע":

להלן פתרונות סופיים.

הסברים מפורטים יעלו בהמשך.

1. א. $3x$

ב. דני: 3.5 קמ"ש, אורי: 4.9 קמ"ש.

ג. 2.1 ק"מ

2. א. $y_m = 3$

ב. $(x-6)^2 + (y-3)^2 = 25$

ג. 12.5 יחיד.

ד. $y = 8$

3. א. 0.75

ב. 0.13

ג. $\frac{27}{40} = 0.675$

ד. 0.233

4. א. הוכחה.

ב. 1. הוכחה.

2. $\frac{1}{8}$

ג. הוכחה.

ד. 1. 3 יחידות $BM =$

2. 9 יחידות $MD =$

5. א. $0.775a$ יחידות אורך.

ב. $a = 6.058$

ג. 25.85 יחידות שטח.

למידע על פסיכומטרי
 ביואל גבע ←

**הזדמנות לעתודה יש פעם בחיים.
 אל תתפשר עליה.**

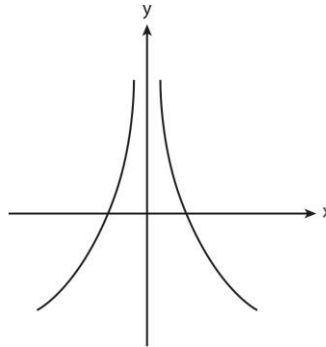


6. א. $x \neq 0$

ב. אנכית: $x = 0$, אופקית: אין.

ג. עליה: $x < 0$, ירידה: $x > 0$

ד. $(-2, 0)$, $(2, 0)$



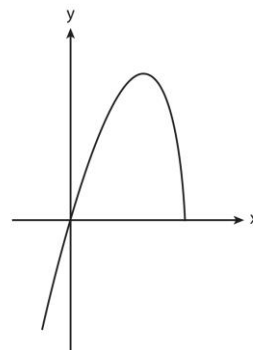
ה. $5\frac{2}{3}$

7. א. $x \leq 12$

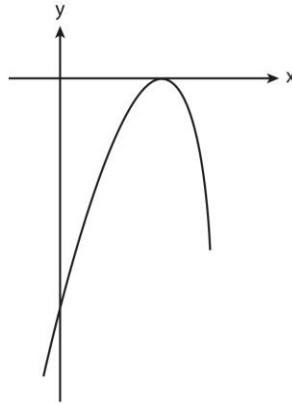
ב. $(0, 0)$, $(12, 0)$

ג. קצה מינימום $(8, 16a)$, מקסימום $(12, 0)$

ד.



ה. (1)



$a = 2$ (2)

8. א. $AE = \frac{25}{x} - 1.25x$, $DC = \frac{25}{x}$

ב. $x = 3\frac{1}{3}$

למידע על פסיכומטרי
ביזאל גבע ←

**הזדמנות לעתודה יש פעם בחיים.
אל תתפשר עליה.**

