

פתרון הבחינה

במתמטיקה

חורף תשפ"א, 2021, שאלון: 35481

מוגש ע"י צוות מורי המתמטיקה של "יואל גבע":

להלן פתרונות סופיים.

הסברים מפורטים יעלו בהמשך.

1. א. הילה: 18 קמ"ש

דנה: 36 קמ"ש

ב. $\frac{1}{2}$

2. א. $(x-3)^2 + (y-5)^2 = 13$

ב. $y = \frac{2}{3}x + 7\frac{1}{3}$

ג. $x_B = 5$ (1)

(2) כן.

ד. 19.5

3. א. 0.2

ב. (1) 0.36

(2) $\frac{4}{9}$

4. א. הוכחה

ב. הוכחה

ג. הוכחה

ד. 4.5

למידע על פסיכומטרי
 ביואל גבע ←

**הזדמנות לעתודה יש פעם בחיים.
 אל תתפשר עליה.**



5. א. 50.937°

ב. 2.877

ג. 13.92

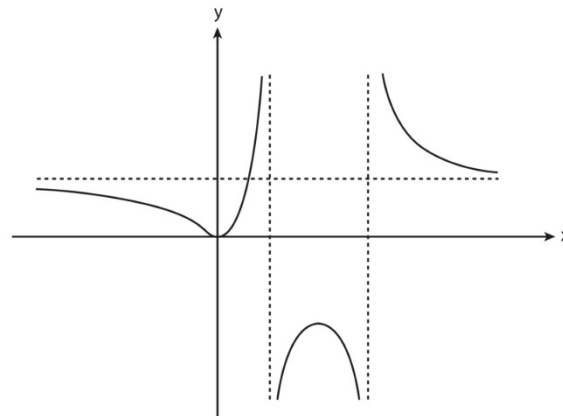
6. א. (1) $x \neq 1, x \neq 3$

(2) $b = 2$

ב. (1) $x = 1, x = 3$

(2) $(0, 0)$

(3) מינימום $(0, 0)$, מקסימום $(1.5, -6)$



ג.

7. א. $AB^2 = 4t^2 + \frac{144}{t^2}$

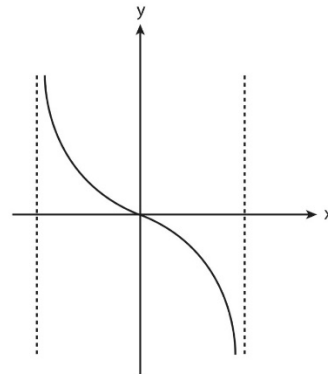
ב. (1) $\sqrt{6} = 2.449$

(2) $\sqrt{6} = 2.449$

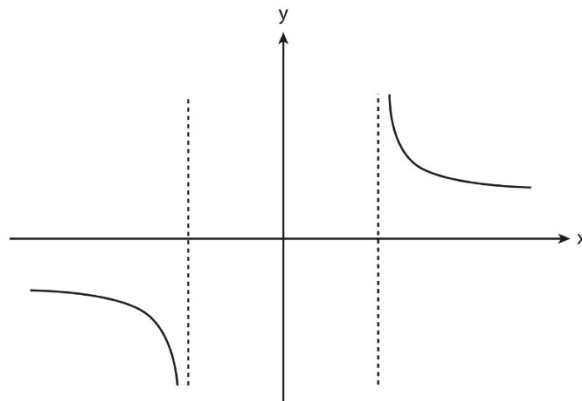


8. א. I. עליה: $x > 2$, ירידה: $x < -2$
 II. עליה: $-2 < x < 0$, ירידה: $0 < x < 2$
 ב. (1) $f(x)$: $-2 \leq x \leq 2$
 $g(x)$: $x \leq -2$ או $x \geq 2$

II גרף: $f'(x)$ (2)



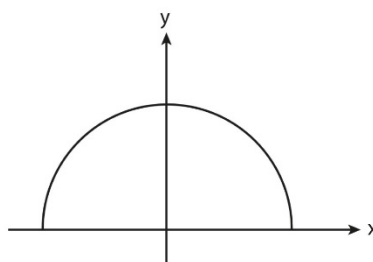
I גרף: $g'(x)$



- ג. (1) $f(x)$: $(0, 2)$, $(-2, 0)$, $(2, 0)$
 $g(x)$: $(-2, 0)$, $(2, 0)$



$f(x)$ (2)



$g(x)$

