

פתרון הבחינה

במתמטיקה

קיץ תשע"ט, 2019, שאלון: 35482
 מוגש ע"י צוות המורים של "יואל גבע"

להלן פתרונות סופיים.

הסברים מפורטים יעלו בהמשך.

1. א. הוכחה, $d = 12$.

ב. הוכחה, $d = 16$.

ג. (1) $c_1 = 9$.

(2) 3,220.

2. א. $CB = 8.735$.

ב. הסבר.

ג. $\angle A'DA = 49.07^\circ$.

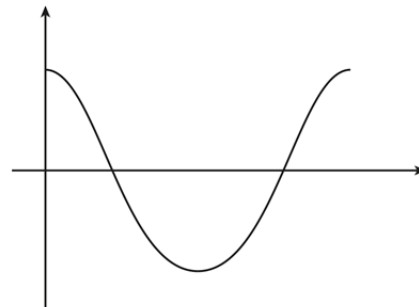
ד. $V_{ABCA'B'C'} = 725.3544$ יח"ק.

3. א. $f(x) = \frac{3}{2} \cos(2x) - 0.75$.

ב. $(\frac{\pi}{6}, 0)$ $(\frac{5\pi}{6}, 0)$.

ג. $\max(\pi, 0.75)$ קצה, $\min(\frac{\pi}{2}, -2.25)$ קצה, $\max(0, 0.75)$ קצה.

ד.



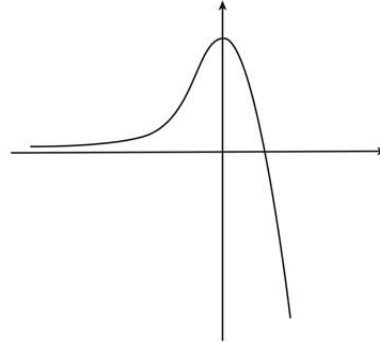
ה. 2.869 יח"ר.

למידע על פסיכומטרי
 ביואל גבע ←

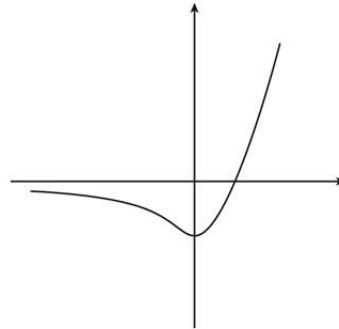
**הזדמנות לעתודה יש פעם בחיים.
 אל תתפשר עליה.**



4. א. כל x .
 ב. $(\ln 2, 0)$ $(0, 6)$.
 ג. $\max(0, 6)$.
 ד.



- ה. (1) $\min(0, -3)$
 (2)



5. א. הוכחה.
 ב. $a = 3$.
 ג. מקסימום.
 ד. (1) $(0.38, 0)$, $(2.62, 0)$.
 (2) $x = 0$, $x = 3$.
 (3)

