

פתרון הבחינה

במתמטיקה

חורף תשע"ט, 2019, שאלון: 35482
 מוגש ע"י צוות המורים של "יואל גבע"

להלן פתרונות סופיים.

הסברים מפורטים יעלו בהמשך.

1. א. $a_1 = 2$, $q = 3$
 ב. 4
 ג. 546
 ד. $\frac{1}{3}$ (1)
 3.75 (2)

2. א. $a\sqrt{2}$ (1)
 35.264° (2)
 ב. $a\sqrt{3}$
 ג. 70.529°
 ד. $0.354a^2$
 ה. $a = 4$

למידע על פסיכומטרי
 ביואל גבע ←

**הזדמנות לעתודה יש פעם בחיים.
 אל תתפשר עליה.**

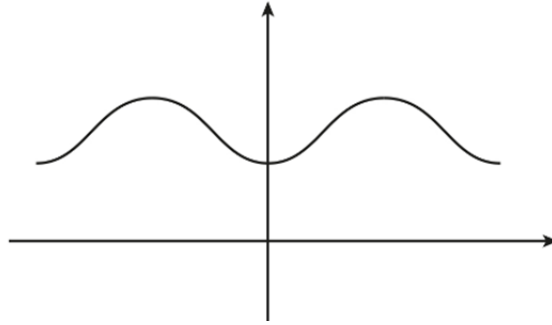


3. א. $(0, 6)$.

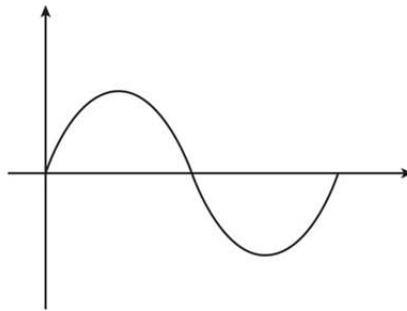
ב. $(\pi, 6)$ מינימום, $(\frac{\pi}{2}, 7)$ מקסימום, $(0, 6)$ מינימום,

$(-\frac{\pi}{2}, 7)$ מקסימום, $(-\pi, 6)$ מינימום.

ג.



ד. (1)



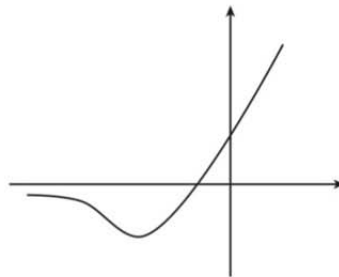
(2) 1 יח"ר.

4. (א) כל x .

(ב) $x > -2$.

(ג) $(-3, -1)$ מינימום.

(ד)



(ה) $a = 1.5$.



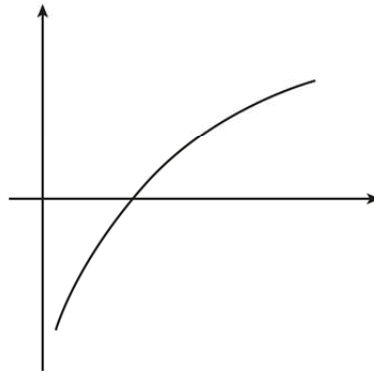
5. (א) $x > 0$.

(ב) $(\sqrt{e}, 0)$.

(ג) עלייה: כל $x > 0$.

ירידה: אף x .

(ד)



(ה)

