

## פתרון הבחינה

# במתמטיקה

חורף תשע"ט, 2019, שאלון: 35482  
 מוגש ע"י צוות המורים של "יואל גבע"

**להלן פתרונות סופיים.**

**הסברים מפורטים יעלו בהמשך.**

1. א.  $a_1 = 2, q = 3$

ב. 4

ג. 546

ד.  $\frac{1}{3}$  (1)

3.75 (2)

2. א.  $a\sqrt{2}$  (1)

35.264° (2)

ב.  $a\sqrt{3}$

ג. 70.529°

ד.  $0.354a^2$

ה.  $a = 4$

למידע על פסיכומטרי  
 ביואל גבע ←

**הזדמנות לעתודה יש פעם בחיים.  
 אל תתפשר עליה.**

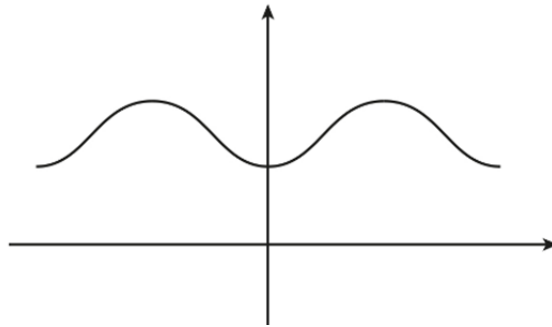


3. א.  $(0, 6)$ .

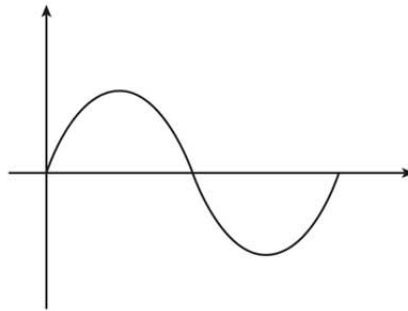
ב. מינימום,  $(\pi, 6)$ ,  $(\frac{\pi}{2}, 7)$  מקסימום,  $(0, 6)$  מינימום,

$(-\frac{\pi}{2}, 7)$  מקסימום,  $(-\pi, 6)$  מינימום.

ג.



ד. (1)



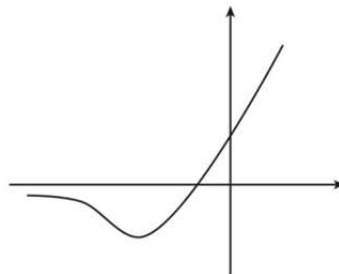
(2) 1 יח"ר.

4. (א) כל  $x$ .

(ב)  $x > -2$ .

(ג) מינימום,  $(-3, -1)$ .

(ד)



(ה)  $a = 1.5$ .



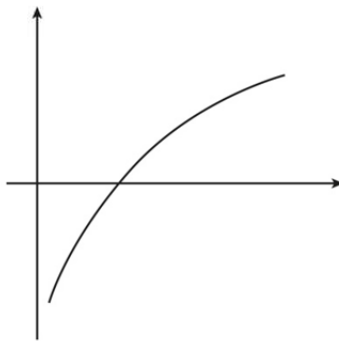
5. (א)  $x > 0$ .

(ב)  $(\sqrt{e}, 0)$ .

(ג) עלייה: כל  $x$ .

ירידה: אף  $x$ .

(ד)



(ה)

