

## פתרון הבחינה

# במתמטיקה

חורף תשע"ט, 2019, שאלון: 35481  
 מוגש ע"י צוות המורים של "יואל גבע"

**להלן פתרונות סופיים.**

**הסברים מפורטים יעלו בהמשך.**

1. א. מחיר פיצה אישית: 28 שקלים.

מחיר פיצה משפחתית: 84 שקלים.

ב. 66 פיצות.

2. א.  $y = -\frac{3}{4}x + 6\frac{1}{4}$

ב.  $(x-7)^2 + (y-1)^2 = 25$

ג. 25 יח"ר  $S_{OBC}$ .

ד. בתוך המעגל.

3. א. 0.0688 (1)

2. 0.6064

ב. 0.02

ג.  $\frac{1}{40}$

4. א. הוכחה.

ב. 15 יח"ר  $AB =$

ג. 96 יח"ש  $S_{CFA} =$

ד. כן.

למידע על פסיכומטרי  
 ביזאל גבע ←

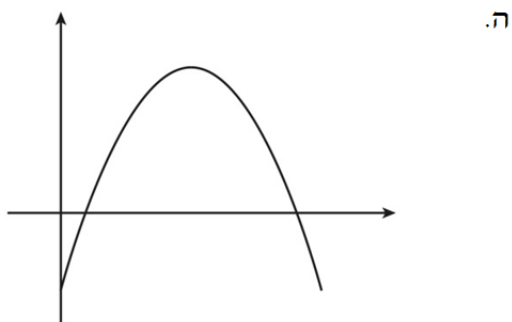
**הזדמנות לעתודה יש פעם בחיים.**  
**אל תתפשר עליה.**



5. א.  $BD = 11.94$  יח' .  
 ב.  $S_{ADC} = 27.193$  יח"ש .  
 ג. לא .

6. א.  $0 \leq x \leq 5$  .  
 ב.  $(1,0)$   $(4,0)$  .  
 ג.  $(2.5, \frac{1}{2})$  מקסימום .  
 מינימום  $(0, -2)$  .  
 מינימום  $(5, -2)$  .

- ד. תחום עליה:  $0 < x < 2.5$  .  
 תחום ירידה:  $2.5 < x < 5$  .



- ו.  $c > 2$  .

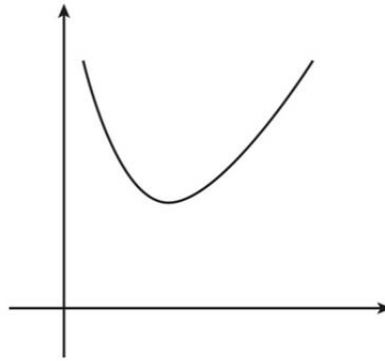
7. א. מקסימום  $x = -2$ .

מינימום  $x = 2$ .

ב.  $a = \frac{1}{4}$ .

ג. (1)  $f(x) = \frac{1}{x} + \frac{x}{4} + 9$ .

(2)



8. א.  $DE = 6 - 2k$ .

$GE = 6k - k^2$

ב.  $k = 3 - \sqrt{3} = 1.27$ .

