

פתרון הבחינה

במתמטיקה

חורף תשע"ט, 2019, שאלון: 35382

מוגש ע"י צוות המורים של "יואל גבע"

להלן פתרונות סופיים.

הסברים מפורטים יעלו בהמשך.

1. א. 24 שקלים.

ב. (1) 2400 שקלים.

(2) 17%.

2. א. $y = 3x - 3$.

ב. $D(3, 6)$.

ג. $y_E = 12$ (1)

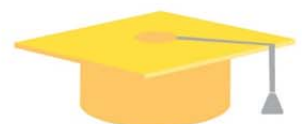
(2) $x_E = 6$.

ד. (1) הסבר.

(2) $p_{\Delta BCD} = \text{יח} = 14.325$.

למידע על פסיכומטרי
 ביואל גבע ←

**הזדמנות לעתודה יש פעם בחיים.
 אל תתפשר עליה.**



3. א. $B(5,0)$, $A(3,0)$.

ב. $D(5,6)$.

ג. $y = -\frac{1}{3}x + 7\frac{2}{3}$.

ד. $y_E = 4$ (1).

(2) 36 יח"ר.

4. א. $x \geq 0$.

ב. $(0,0)$.

ג. מקסימום $(4,12)$.

ד. עלייה: $0 < x < 4$, ירידה: $x > 4$.

5. א. $B(7,0)$, $A(1,0)$.

ב. $C(4,18)$.

ג. $y = 18$.

ד. 18 יח"ר.

6. א. $AC = \frac{32}{x}$.

ב. $x = 4$.

