

## פתרון הבחינה

# במתמטיקה

קיץ תשע"ח, 2018, מועד ב, שאלון: 35481  
 מוגש ע"י צוות המורים של "יואל גבע"

**להלן פתרונות סופיים.**

**הסברים מפורטים יעלו בהמשך.**

1. א.  $8a$ ,  $6a$

ב.  $30\%$

ג.  $36$  ס"מ,  $27$  ס"מ.

2. א.  $(x-4)^2 + (y-1)^2 = 25$

ב.  $y = -\frac{4}{3}x - 2$

ג.  $S_{ABCM} = 50$

ד.  $\frac{\sqrt{125}}{2} = 5.59$

3. א.  $\frac{1}{3}$

ב.  $\frac{1}{2}$

ג.  $600$

ד.  $\frac{7}{27}$

4. א. הוכחה.

ב. הוכחה.

ג. הוכחה.

ד.  $4$  ס"מ.

למידע על פסיכומטרי  
 ביזאל גבע ←

**הזדמנות לעתודה יש פעם בחיים.  
 אל תתפשר עליה.**



5. א.  $71.565^\circ$

ב.  $1.306a$

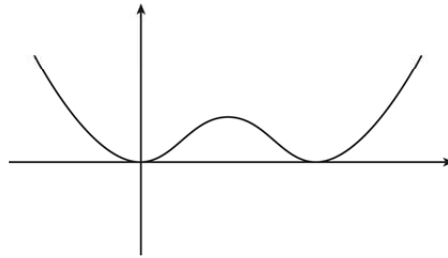
ג.  $2.185a$

ד.  $S_{ABDC} = 107.55$  ס"מ

6. א. (1)  $(0,0)$ ,  $(4,0)$

(2) מינימום,  $(4,0)$  מינימום,  $(2,16)$  מקסימום.

(3)

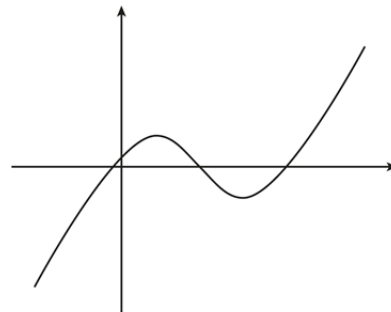


(4) חיוביות:  $x < 0$ ,  $0 < x < 4$ ,  $4 < x$

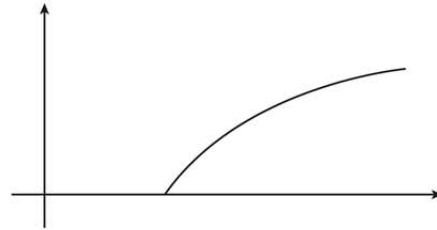
שליליות: אין.

ב.  $\frac{512}{15}$

ג.



7. א.  $6.5 \leq x$  (1)  
ב.  $(6.5, 0)$  (2)  
ג. הוכחה (3)  
ד. (4)



- ב.  $6.5 < x$  (1)  
ג.  $x = 6.5$  (2)  
ד.  $A(7,1)$   
2.

8. א.  $x=1, y=3$   
ב.  $A(3,5)$   
ג. 4

