

פתרון הבחינה

במתמטיקה

קיץ תשע"ח, 2018, מועד ב, שאלון: 35482
 מוגש ע"י צוות המורים של "יואל גבע"

להלן פתרונות סופיים.

הסברים מפורטים יעלו בהמשך.

1. א. $q = \frac{1}{15}$

ב. $b_4 = 135$

2. א. חפיפת משולשים אם חישוב בעזרת משפט פיתגורס או לריבועים זהים יש אלכסונים זהים.

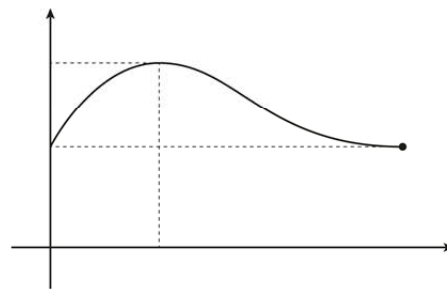
ב. 54.735°

ג. $a = 4$ (1)

(2) 37.856

3. א. $(0,1)$ מינימום, $(\frac{\pi}{2}, 1)$ מינימום, $(\frac{\pi}{6}, \frac{3}{2})$ מקסימום.

ב.



ג. $k = \frac{3}{2}$ (1)

(2) $\frac{3\pi}{4} - 2 = 0.356$

למידע על פסיכומטרי
 ביואל גבע ←

**הזדמנות לעתודה יש פעם בחיים.
 אל תתפשר עליה.**



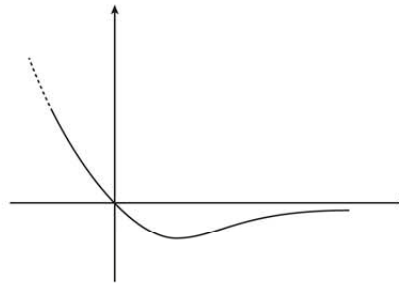
4. א. (1) כל x .

(2) $(\ln a, 0)$, $(0, a-1)$.

ב. $a = 1$.

ג. (1) $(\ln 2, -\frac{1}{4})$ מינימום.

(2)



ד. $x = 0$ מקסימום.

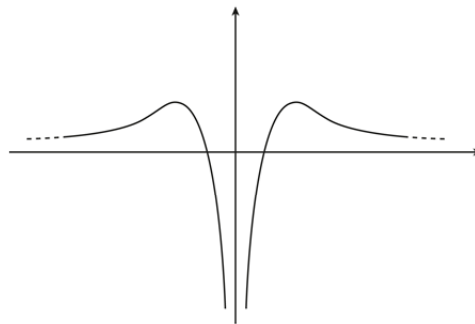
5. א. (1) $x \neq 0$

(2) $x = 0$

(3) $(-1, 0)$, $(1, 0)$

(4) $(\sqrt{e}, \frac{1}{e})$ מקסימום, $(-\sqrt{e}, \frac{1}{e})$ מקסימום.

(5)



(6) חיוביות: $x < -1$, $1 < x$.

שליליות: $-1 < x < 0$, $0 < x < 1$.

ב. גרף IV.

