

פתרון הבחינה

בעברית א

חורף תשע"ח, 2018, שאלונים: 11107, 210
מוגש ע"י צוות המורים של "יואל גבע"

הערות:

1. התשובות המוצגות כאן הן בגדר הצעה לפתרון השאלון.
2. תיתכנה תשובות נוספות, שאינן מוזכרות כאן, לחלק מהשאלות.



מדינת ישראל
 משרד החינוך

סוג הבחינה: בגרות
 מועד הבחינה: חורף תשע"ח, 2018
 מספר השאלון: 210,011107

עברית: הבנה, הבעה ולשון

שאלון א'

יחידת לימוד אחת

הוראות לנבחן

א. משך הבחינה: שעתיים וחצי.

ב. מבנה השאלון ומפתח ההערכה: בשאלון זה שלושה פרקים.

פרק ראשון	—	הבנה והבעה	—	50 נקודות
פרק שני	—	אוצר המילים והמשמעים; שם המספר ומילות היחס	{	26 נקודות
פרק שלישי	—	תחביר ומערכת הצורות	{	24 נקודות
	—	סה"כ	—	100 נקודות

ג. חומר עזר מותר בשימוש: אין.

ד. הוראות מיוחדות:

- (1) יש לענות על כל השאלות **בגוף השאלון**, לפי ההוראות.
- (2) לכתובת טיוטה אפשר להשתמש בעמודים האחרונים (22-23) של השאלון.
- (3) הקפד על כתב ברור, על כתיב נכון, על כללי הדקדוק ועל פיסוק הגיוני.

ההנחיות בשאלון זה מנוסחות בלשון זכר ומכוונות לנבחנות ולנבחנים כאחד.

בהצלחה!

למידע על פסיכומטרי
 ביזאל גבע ←

הזדמנות לעתודה יש פעם בחיים.
אל תתפשר עליה.



קרא את הטקסטים 1-2 שלפניך, וענה על השאלות שאחריהם.

טקסט 1

בולי דואר עברי

מאת איתמר עצמון

סדרת בולי "דואר עברי" היא סדרת הבולים הראשונה שהנפיקה מדינת ישראל מייד לאחר הכרזתה ב־14 במאי 1948. הסדרה הוכנה ערב הקמת המדינה בפעילות קדחתנית בתנאי מחתרת, ויש בה תשעה בולים שונים זה מזה. נושא הסדרה הוא מטבעות יהודיים שנטבעו בעת העתיקה, והם מסמלים את מלחמות העם היהודי לעצמאות מדינית, לריבונות בארץ־ישראל ולחופש. בשל הסמלים המרתקים על הבולים והעוצמה ההיסטורית שהם מביאים לידי ביטוי נהפכה סדרת בולים זו לסדרה המופרת, המעניינת והיקרה ביותר שהנפיקה מדינת ישראל. "סיפורה של מדינת ישראל הוא סיפור שבו העבר והעתיד שזורים זה בזה", אמרו אז, ואין ספק שסדרת בולי "דואר עברי" מדגימה זאת בצורה הטובה ביותר.

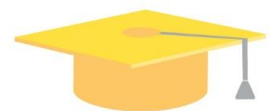
לאחר החלטת האו"ם על הקמת מדינה יהודית בארץ־ישראל בכ"ט בנובמבר 1947 התעורר הצורך להנפיק בולים שיבטאו את עצמאותה של המדינה שעדיין לא נולדה. אבל היה אסור, לפי החוק בארץ, להנפיק בולים שאינם בולי השלטון הבריטי, ולכן היה צריך לשמור בסוד את הכנת הבולים.

חברי ההנהגה היהודית ביקשו משלושה גרפיקאים לעצב בולים למדינה החדשה. מבין שלוש הצעות, התקבלה בהתרגשות רבה הצעתו של הגרפיקאי אוֹטָה וְלִיש. וליש הציע שעל הבולים החדשים יודפסו תצלומים של מטבעות מתקופת המרד הגדול (67-73 לספירה הנוצרית) ומתקופת מרד בר כוכבא (132-135 לספירה הנוצרית).

רק לאחר כמה חודשים, באפריל 1948, כאשר עמדו הבריטים לפנות את הארץ והודיעו על הפסקת שירותי הדואר ועל השמדת כל מלאי הבולים הקיים, החלה ההנהגה היהודית לתכנן ברצינות את הנפקת הבולים. כאשר רצו להדפיס את הבולים, שעדיין לא עוצבו סופית, גילו שאין מקום שבו יוכלו להנפיק אותם. נוסף על כך, לא היו כמעט מכונות דפוס שבאמצעותן היה אפשר להדפיס בולים שאיכותם תהיה ראויה דייה להיות סימן זהות חדש למדינה שעדיין לא נוסדה. בבתי דפוס גדולים לא היה אפשר לשמור על סודיות ההדפסה, וגילוי הסוד היה עלול להוביל לעימות עם הבריטים.

* מעובד על פי עצמון, א'. "בולי דואר עברי: תיאור הכנת הבולים הראשונים במדינת ישראל". אנציקלופדיה יהודית

באתר דעת — לימודי יהדות ורוח, <http://www.daat.ac.il/encyclopedia/value.asp?id1=2953>, אוחזר בתאריך 4/9/2017.



בסופו של דבר הודפסו הבולים במכונות הדפוס של עיתון "הארץ", לאחר שהמכונות הועברו למקום סודי בתל אביב. שנים אחדות לפני כן הדפיסו באותן המכונות כמה סדרות של "בולי הקק"ל" (קרון קיימת לישראל), וחלק מהם אף הוכשרו להיות בולי דואר חוקיים בתקופה שלפני הכרזת המדינה. באותה תקופה היה בארץ מחסור בנייר מתאים להדפסה, ולא הייתה אפשרות לייבאו מחוץ לארץ. וכך כל נייר שנמצא – גם אם היה גס ולא ראוי להדפסת בולים – שימש להנפקת הבולים הראשונים. על הנייר הגרוע הודפסו הבולים הקטנים, בעלי הערכים הנמוכים, ועל נייר מאיכות גבוהה יותר – כמה גיליונות נייר תכל שנמצאו – הדפיסו את הבולים הגדולים, בעלי הערכים הגבוהים.

כאשר הגיעו גלופות¹ הבולים מן הגרפיקאי אוטה וליש, התגלו שתי בעיות. האחת, עדיין לא נקבע שמה של המדינה, ולכן לא ידעו איזה שם להדפיס על הבולים: ארץ-ישראל, יהודה, מדינת יהודה או אולי מדינת ישראל? מישהו הגה רעיון – להדפיס את המילים "דואר עברי" במקום את שמה של המדינה. בזכות פתרון זה היה אפשר להתחיל להדפיס את הבולים.

בעיה אחרת הייתה שרוב האנשים לא ידעו לקרוא את הכתב העברי הקדום שהיה על המטבעות העתיקים. דוד רמז², שנוסף על תפקידיו הציבוריים היה מעורב בהנפקת הבולים, הציע שמתחת לבול יוסיפו עוד פיסת נייר ועליה הסבר על תוכן הבול. כך החלו להוסיף לכל בול "דואר עברי" שובל – ספח ובו הסבר קצר על המטבע המודפס על הבול. מאז לכל בול ישראלי נוסף שובל והוא חלק בלתי נפרד מן הבול. היום רוב האספנים של בולי ישראל לא ירצו לקבל בול ללא שובל. במשך השנים המשיכו להנפיק את סדרת הבולים הזו, וכמו כן הוסיפו לה מטבעות יהודיים מתקופות אחרות ושינו את הכיתוב מ"דואר עברי" ל"ישראל".



בול "דואר עברי" ושובל

1 גלופה – לוח שנחרטו עליו צורות או אותיות לקראת הבאה לדפוס.

2 דוד רמז – ממנהיגי היישוב, היה מזכיר ההסתדרות, ובראשית ימי המדינה היה שר בממשלת ישראל.



הסיפור של בולי קרן קיימת לישראל

מאת מערכת "חלון ירוק"

בעידן שלפני הדואר האלקטרוני והאינטרנט, מכתבים וגלויות היו אמצעי התקשורת העיקריים בין אנשים. הפעם הראשונה שבולים שימשו אמצעי תשלום עבור משלוח דואר הייתה בבריטניה במאה ה-19. ממשלות ברחבי העולם כולו הלכו בעקבות בריטניה, והחלו להנפיק בולים משלהן. הבולים נהפכו מהר מאוד מסתם אמצעי תשלום עבור שליחת דואר לסמל המייצג את המדינה שהדפיסה אותם. הרצון של העם היהודי במדינה משלו עורר בו גם רצון בבולים משלו – וכאן נכנסה קק"ל לתמונה. כמה עשרות שנים לפני הקמת המדינה היו הבולים של קק"ל אחד האמצעים המובילים לא רק לאיסוף כספים עבור פעולותיה, אלא גם להנצחת ההיסטוריה של הקמתה של מדינת העם היהודי בזמן אמת.

בשנת 1902 במשרדי קק"ל בווינה שבאוסטריה הוחלט על הנפקת בולים. אומנם לא היה להם מעמד חוקי, ולא היה אפשר לשלוח דואר שמודבקים עליו רק בולי קק"ל, אך מאחורי הנפקת הבולים עמד הרעיון שבצד הבולים הרשמיים של המדינה שממנה נשלח המכתב, אפשר לצרף בול של קק"ל וכך להפיץ לעם היהודי ברחבי העולם את בשורת המדינה העומדת לקום. נוסף על כך, התשלום עבור הבולים שימש תרומה לקק"ל.

הבול הראשון שהנפיקה קק"ל נקרא "בול ציון". מודפס עליו מגן דוד, בצדדיו ענפים ובמרכזו המילה "ציון" בעברית. את הבול עיצב אפרים ליליין, פעיל ציוני נלהב, שהיה גם צייר רב כישרון. המגן דוד, סמל העם היהודי, נהפך עם הוצאת הבול סמל לשאיפה של העם למדינה משלו, מדינה שבוליה יכולים לייצג אותה.

לא עבר זמן רב, ועל בולי קק"ל החלו להופיע נושאים מגוונים – אישים ומקומות. על בולי קק"ל המוקדמים אפשר לראות בין השאר את מקימיה של התנועה הציונית ואת פעיליה. כבר בשנת 1909 הנפיקה קק"ל בול להנצחת זכרו של בנימין זאב הרצל. על הבול הודפסה התמונה המפורסמת של הרצל צופה מן המרפסת במלון בבזל, בעת כינוס הקונגרס הציוני הראשון, וברקע הנוף של ירושלים. זמן קצר לאחר מכן החלו להדפיס בולים נוספים ועליהם דיוקנאות של אישים גדולים בתולדות הציונות. באמצעות בולים אלה שהודבקו על גבי מעטפות (בצד הבולים הרשמיים) נשלח מסר ברור: לעם היהודי יש היסטוריה מפוארת של אלפיים שנה, אבל ההיסטוריה של העם היהודי במדינתו

* מעובד על פי מערכת "חלון ירוק". "הסיפור של בולי קק"ל". חלון ירוק – אתר קק"ל לצעירים, אוהור

מ-http://www.greenwin.kkl.org.il/aboutus/more_kkl/stamps/stamps ב-4/9/2017.

1 קרן קיימת לישראל (קק"ל) הוקמה בשנת 1901. זוהי קרן לאומית שמטרתה הייתה לקנות קרקעות בארץ-ישראל, לגייס תרומות מן העם היהודי ולעזור בהגשמת חלום ההתיישבות הציוני.

למידע על פסיכומטרי
ביואל גבע ←

הזדמנות לעתודה יש פעם בחיים.
אל תתפשר עליה.



עברית: הבנה, הבעה ולשון, חורף תשע"ח, מס' 210,011107 - 5 -

25 המודרנית מתרחשת בימים אלה ממש. בבולים מוקדמים אחרים של קק"ל מוצגים הנופים של ארץ-ישראל ושל היישובים המוקמים בה – עדות מרתקת נוספת למדינת העם היהודי ההולכת ונבנית.

בתקופת המעבר מהחלטת האו"ם בכ"ט בנובמבר 1947 ועד הכרזת העצמאות של מדינת ישראל בה' באייר תש"ח (14/5/1948), נזקקה לפתע המדינה לבולים רשמיים. וכך נהפכו בולי קק"ל, בפעם הראשונה בהיסטוריה, לבולים חוקיים לחלוטין למשלוח דואר מארץ-ישראל לרחבי העולם. מצב זה נמשך זמן קצר, ולאחר הכרזת העצמאות החלה המדינה להנפיק בולים משלה, ובולי קק"ל חזרו להיות בולים ייצוגיים. אך מפעל הבולים של "קרן קיימת לישראל" קיים עד היום, והבולים עדיין מספרים את הסיפור של קק"ל ושל מדינת ישראל: הם מתארים את נופי הארץ, היישובים והמוסדות שקמו בה, אישים ידועים, ואת פעילותה של קק"ל במגוון תחומים: יש בולים בנושא סביבה ונוף, בולים בעלי סמל ציוני ובולים שמודפסת עליהם אישיות חשובה.



בול קק"ל ועליו דיוקנו של הרצל

لا تكتب في هذه المنطقة

لا لכתוב באזור זה

למידע על פסיכומטרי
 ביואל גבע ←

הזדמנות לעתודה יש פעם בחיים.
אל תתפשר עליה.



עברית: הבנה, הבעה ולשון, חורף תשע"ח, מס' 210,011107

- 6 -

פרק ראשון — הבנה והבעה (50 נקודות)

בפרק זה ענה על כל השאלות 1-7.

1. על פי טקסט 1, מדוע היה צורך דחוף להנפיק בולים ערב הקמת המדינה? ציין שתי סיבות. (4 נקודות)
- סיבה ראשונה:** לבטא את עצמאותה של המדינה - להיות סימן זהות חדש למדינה שעדיין לא נוסדה, אך עתידה לקום בקרוב. **סיבה שנייה:** יציאת הבריטים מהארץ גררה גם את הפסקת שירותי הדואר והשמדת כל מלאי הבולים הקיים. שתי אלה חייבו הנפקת בולים עבריים, של המדינה שבדרך.
2. על פי טקסט 1, הנפקת בולי דואר עברי הייתה מלווה בקשיים. ציין שלושה קשיים שונים זה מזה, והסבר כיצד פתרו כל אחד מן הקשיים האלה. (6 נקודות)
- קושי 1: **החוק בארץ אסר על הנפקת בולים שאינם בולי השלטון הבריטי.**
- פתרון: **הבולים הודפסו במכונות הדפוס של עיתון "הארץ", לאחר שהמכונות הועברו למקום סודי בתל אביב.**
- קושי 2: **באותה התקופה היה מחסור בארץ בנייר מתאים להדפסה, ולא הייתה אפשרות לייבא מחוץ לארץ.**
- פתרון: **ההחלטה הייתה להנפיק את הבולים על הניירות שהיו בנמצא: גם אם חלקם היו גסים ולא ראויים להדפסת בולים.**
- קושי 3: **גם לאחר שהגיעו גלופות הבולים, שמה של המדינה טרם נקבע, ולכן לא ידעו איזה שם להדפיס על הבולים.**
- פתרון: **הוחלט להדפיס על הבולים את המילים: "דואר עברי", במקום את שמה של המדינה.**
3. על פי טקסט 2, מדוע נבחרו בולי קק"ל להיות הבולים הרשמיים של "המדינה שבדרך"? (3 נקודות)
- המדינה נזקקה לבולים רשמיים. בשל העובדה שבולי קק"ל כבר היו קיימים מזה כמה שנים, הוחלט לעשות בהם שימוש באופן רשמי וחוקי בתקופת המעבר, לשם משלוח דואר מארץ-ישראל לרחבי העולם, עד להנפקת הבולים הרשמית של מדינת ישראל, שהחלה לאחר הקמתה.**

למידע על פסיכומטרי
ביזאל גבע ←

הזדמנות לעתודה יש פעם בחיים.
אל תתפשר עליה.



עברית: הבנה, הבעה ולשון, חורף תשע"ח, מס' 210,011107 - 7 -

4. א. על פי טקסטים 1 ו-2, במה היה שונה תפקידם של בולי קק"ל מתפקידם של בולי "דואר עברי"?
 בולי הקק"ל הודפסו והוכשרו להיות בולי הדואר החוקיים בתקופה שלפני הכרזת המדינה, בעוד שבולי "הדואר העברי" הופקו לשם ייצוג מדינת ישראל העצמאית לאחר הקמתה / לבולי קק"ל היה תפקיד בפרסום המסר לציבור היהודי על המדינה שנמצאת בתהליכי הקמה: על מנת לעורר את רגשות התקומה בציבור היהודי בתפוצות. תפקיד זה לא מולא על ידי בולי "הדואר העברי", שכן אלה הודפסו לאחר הקמת המדינה. / בולי קק"ל הונפקו על מנת לגייס כספים עבור פעולותיה, בעוד שבולי "הדואר העברי" הונפקו כאמצעי תשלום עבור שרותי הדואר.

ב. על פי טקסטים 1 ו-2, מה היה המשותף לבולי "דואר עברי" ולבולי קק"ל? (3 נקודות)

המשותף לשני סוגי הבולים: לייצג את תקומת העם היהודי ערב הקמת המדינה ולאחריה / שניהם הכילו סמלים ואיורים מן העת העתיקה, על מנת להמחיש את ההיסטוריה הקדומה של העם היהודי, שקם מחדש בארצו ובונה את מדינתו: מגן דוד, המילה "ציון", ענפים, מטבעות מתקופת מרד בר כוכבא והמרד הגדול.

5. א. לפניך חמישה משפטים, (1)-(5).

ליד כל משפט, קבע אם אפשר להסיק אותו מן הטקסטים או לא.

- (1) בראשיתם שימשו בולי קק"ל לתשלום בעבור העברת מכתבים מווינה לארץ-ישראל. לא
- (2) בעיני האספנים ערכו של בול ללא שובל פחות מערכו של בול עם שובל. כן
- (3) הבולים הם אמצעי להעברת מסרים חברתיים ותרבותיים. כן
- (4) הנהגת היישוב היהודי לפני קום המדינה הייתה מעורבת באופן פעיל בהנפקת בולים. כן
- (5) קק"ל הנפיקה בולים העוסקים בעיקר בהיסטוריה העתיקה. לא

ב. בחר באחד מן המשפטים (1)-(5) מסעיף א ונמק את קביעתך על פי הטקסטים. (3 נקודות)

משפט (1) אינו נכון. בולי קק"ל לא יכלו להוות תשלום בעבור העברת מכתבים מווינה לארץ ישראל, כיוון שלא כיוון שלא היה לבולים אלה מעמד חוקי - הם לא ייצגו מדינה ריבונית (כמצויין בטקסט 2, שורות 9-13), וכן שתקבלנה תשובות נוספות מנומקות, על כל אחד מהמשפטים.

6. הגוף האחראי להנפקת בולי דואר הוא השירות הבולאי.

מדי פעם השירות הבולאי פונה לקהל הרחב ומבקש הצעה להנפקת בול חדש.

מה אתה היית מציע להנציח על גבי בול חדש? נמק את דבריך, וכתוב איזה מסר אתה מבקש להעביר בהצעתך.

(9 נקודות)

תתקבלנה תשובות שונות ומגוונות, המכילות את ההצעה, הנימוק להצעה וכן המסר אותו

התלמיד ביקש להעביר בהצעתו.

لا تكتب في هذه المنطقة

لا لכתוב באזור זה



עברית: הבנה, הבעה ולשון, חורף תשע"ח, מס' 210,011107

- 9 -

טיוטה

Multiple horizontal lines for writing the draft.

لا تكتب في هذه المنطقة

לא לכתוב באזור זה

נמידע על פסיכומטרי
ביואל גבע ←

הזדמנות לעתודה יש פעם בחיים.
אל תתפשר עליה.



פרק שני – אוצר המילים והמשמעים; שם המספר ומילות היחס (26 נקודות)

בפרק זה ענה על כל השאלות 8-11.

אוצר המילים והמשמעים (21 נקודות)

8. לפניך כמה הגדרות של הערך **סדרה** ממילון "רב מילים" (תשנ"ז).

סדרה סְדָרָה שְׁמִי

בנושא שלהם, במחיר אחד וכד'. חתמתי על הסדרה החדשה של הוצאת ספרים זו, וספר מתוכה יישלח לביתי מדי חודש. • חסרה לי חוברת אחת בסדרה הזו. 5. קבוצה של בולים בעלי ערכים כספיים שונים, המונפקים יחד או זה אחר זה. לסדרות הבולים הראשונות שהונפקו במדינת ישראל יש היום ערך כספי רב. 6. (בצה"ל) מסגרת או מערכת אימונים שחיילים עוברים בנושא מסוים. הטירונות יצאו מן הבסיס לסדרת שטח של ארבעה ימים. 7. כינוי לפרשת השבוע, חלק או קטע בתורה שקוראים בשבת אחת. בשם 'פרשה' נקראת הסדרה מהתורה שקוראים בשבתות. 8. ביולוגיה יחידת מיון של בעלי חיים או צמחים בעלי תכונות דומות, שהיא חלק מיחידת מיון גדולה יותר (ממלכה – מערכה – מחלקה – סדרה – משפחה – סוג – מין). הנָק הוא עוף דורס מסדרת דורסי יום.

1. קבוצה של דברים או אירועים מסוג מסוים, הדומים זה לזה ויוצרים יחד חטיבה אחת או יחידה שלמה. משחקי רביעיות בקלפים מבוססים על מציאת סדרות. • הוא הזמן לתת סדרת הרצאות בענייני המזרח התיכון. • יש לנו מנוי לסדרת קונצרטים של מוזיקה קלאסית. 2. קבוצה של תוכניות רדיו או תוכניות טלוויזיה העוסקות באותו נושא, בייחוד תוכניות שמשתתפות בהן אותן זמורות. הסדרה יכולה להיות בהמשכים, או שכל פרק בה מספר סיפור אחר. אני אוהב לצפות בסדרות של סרטי מתח בטלוויזיה. 3. שורה או רצף של דברים או אירועים מאותו סוג הבאים זה אחר זה. בשנה האחרונה התרחשה באזור זה סדרה של אסונות טבע מחרידים. • הוא הואשם בביצוע סדרה של מעשי שוד מזוין. 4. רצף של ספרים או חוברות בעלי אופי אחיד, המתבטא בעיצוב החיצוני של הספרים,

לפניך ארבעה משפטים ובהם המילה **סדרה**.

בכל אחד מן המשפטים, כתוב את המספר של ההגדרה המתאימה ביותר למילה "סדרה". (4 נקודות)

— את המוזיקה המקורית ל**סדרה** התיעודית "עמוד האש" הלחין שם טוב לוי. 2

— הספר האחרון שיצא ב**סדרת** "הארי פוטר" נקרא "הארי פוטר ואוצרות המוות". 4

— ב**סדרת** הצבים יש כ-400 מינים של צבים. 8

— בעקבות **סדרה** של תקלות הוחלט לסגור את המפעל. 3

למידע על פסיכומטרי
ביואל גבע ←

הזדמנות לעתודה יש פעם בחיים
אל תתפשר עליה.



עברית: הבנה, הבעה ולשון, חורף תשע"ח, מס' 210,011107

- 11 -

9. א. בטקסט 1 כתוב: "הסדרה הוכנה... בפעילות קדחתנית בתנאי מחתרת". (שורות 2-3)
 על פי המשפט, מהי משמעות המילה קדחתנית? (2 נקודות)
- משמעותית
 - שקולה
 - בהולה
 - עיקרית
- ב. בטקסט 1 כתוב: "נושא הסדרה הוא מטבעות יהודיים שנטבעו בעת העתיקה". (שורות 3-4)
 מהי המשמעות המתאימה ביותר למילה נטבעו במשפט זה? (2 נקודות)
- יוצרו
 - איבדו ערך
 - שקעו
 - התגלו
- ג. בטקסט 2 כתוב: "אך מפעל הבולים של "קרן קיימת לישראל" קיים עד היום". (שורה 32)
 מהי המשמעות המתאימה ביותר למילה מפעל במשפט זה? (2 נקודות)
- בית מלאכה
 - חנות
 - פעולה
 - מיזם

لا تكتب في هذه المنطقة

لا لכתוב באזור זה

למידע על פסיכומטרי
 ביואל גבע ←

הזדמנות לעתודה יש פעם בחיים.
אל תתפשר עליה.



10. א. לפניך רשימה של מילים מודגשות מן הטקסטים וליד כל אחת מהן ארבע מילים נוספות.

מן המילים הנוספות, הקף את המילה שהמשמעות שלה קרובה למילה המודגשת באותה השורה (מילה נרדפת),

והיא יכולה להמיר אותה בלי לשנות את משמעות המשפט בטקסט. (4 נקודות)

—	מחותרת	(טקסט 1, שורה 3):	חפירה,	מחבוא ,	חרתנות,	ארגון
—	שזורים	(טקסט 1, שורה 7):	מנותקים,	מתוֹקְגִים,	משולבים ,	נעזרים
—	מרד	(טקסט 1, שורה 16):	עוון,	מזימה,	התקוממות ,	מלכות
—	נלהב	(טקסט 2, שורה 15):	נמרץ ,	נסער,	בכיר,	קיצוני

ב. לפניך רשימה של מילים מודגשות מן הטקסטים וליד כל אחת מהן ארבע מילים נוספות.

מן המילים הנוספות, הקף את המילה שמשמעותה **מנוגדת** למשמעות המילה המודגשת באותה השורה,

על פי הטקסט.

(4 נקודות)

—	ריבונות	(טקסט 1, שורה 5):	מדיניות,	סמכות,	עצמאות,	שעבוד
—	עימות	(טקסט 1, שורה 23):	ויכוח,	הסכמה ,	מהומה,	התלבטות
—	סודי	(טקסט 1, שורה 25):	גלוי ,	ציבורי,	פנימי,	אישי
—	מרכז	(טקסט 2, שורה 14):	לב,	סוף,	שוליים ,	צפון

ג. בטקסט 1 כתוב: "לאחר החלטת האו"ם על הקמת מדינה יהודית בארץ-ישראל בכ"ט בנובמבר 1947

התעורר הצורך **להנפיק** בולים..." (שורות 9-10)

באילו מן המשפטים שלפניך אפשר להשתמש במילה "להנפיק"? כתוב את המילה במשפטים שבהם היא

מתאימה במשמעותה. (3 נקודות)

- משרד הפנים הבטיח _____ **להנפיק** דרכונים ביומטריים לכל דורש.
- חנות הספרים התחייבה _____ / _____ ספרים חדשים עד סוף השנה הנוכחית.
- משרד פרסום ידוע התבקש _____ / _____ תשדיר על הסיכון בשתיית אלכוהול.
- בנק ישראל החליט _____ **להנפיק** שטרות חדשים.
- חברות האשראי יפסיקו בקרוב _____ **להנפיק** כרטיסי אשראי שאין בהם שבבים חכמים.

למידע על פסיכומטרי
ביזאל גבע ←

הזדמנות לעתודה יש פעם בחיים.
אל תתפשר עליה.



עברית: הבנה, הבעה ולשון, חורף תשע"ח, מס' 210,011107

- 13 -

שם המספר ומילות היחס (5 נקודות)

11. א. לפניך משפטים ובהם מספרים מודגשים. כתוב במילים את המספרים המודגשים (אין צורך לנקד).
(2 נקודות)

— לאחר שהוחלט על הקמת מדינה יהודית ב-29 עשרים ותשעה בנובמבר 1947 ביקשו חברי ההנהגה היהודית מכמה גרפיקאים לעצב בולים למדינה החדשה.
— על הבולים החדשים הודפסו תצלומים של מטבעות מתקופת מרד בר כוכבא שפרץ בשנת 132 מאה שלושים ושתיים לספירה הנוצרית.

ב. הקף את הצורה הנכונה של שם המספר במשפט שלפניך. (נקודה אחת)
— שנים עשר / שתים עשרה שנים חלפו מיום הקמת המדינה ועד שהונצחה לראשונה אישה (הנרייטה סאלד) על גבי בול.

ג. בכל אחד מן המשפטים שלפניך, הקף את הצורה הנכונה של מילת היחס. (2 נקודות)
— פנייתי אליכם / אליכם בעניין הנפקת בולים חדשים עדיין לא זכתה למענה.
— שני גרפיקאים עיצבו בול חדש. אין ספק שבשבילם / בשבילם הייתה זו הזדמנות להתפרסם.

لا تكتب في هذه المنطقة

لا لכתוב באזור זה

נחידע על פסיכומטרי
ביואל גבע ←

הזדמנות לעתודה יש פעם בחיים.
אל תתפשר עליה.



פרק שלישי — תחביר ומערכת הצורות (24 נקודות)

בפרק זה שמונה שאלות: ארבע מתחום התחביר (12-15) וארבע מתחום מערכת הצורות (16-19).
ענה על ארבע שאלות בלבד. תוכל לבחור אותן מתחום התחביר או מתחום מערכת הצורות או משני התחומים, כרצונך.
(לכל שאלה — 6 נקודות)

תחביר

12. לפניך שלושה משפטים. קרא אותם, וענה על הסעיפים שאחריהם.

פסוקית

(1) צעירים רבים מתעניינים בבולים אף על פי שהם אינם משתמשים בהם למשלוח מכתבים.

מורכב

(2) השובל הוא חלק בלתי נפרד מן הבול הישראלי, לכן היום אספני ישראל אינם קונים בולים בלי שובל.

איחוי (מחובר)

(3) בבול משנת 1909 הרצל נראה בתמונה המפורסמת שלו על המרפסת במלון בבזל ברקע מוצג נוף של ירושלים.

איחוי (מחובר)

- א. ציין ליד כל משפט את הסוג התחבירי שלו: פשוט, מורכב, איחוי (מחובר).
- אם המשפט מורכב — תחם בו את הפסוקית.
 - אם המשפט הוא משפט איחוי (מחובר) — תחם בו את האיברים.
- ב. ציין את התפקיד התחבירי של המילים המסומנות בקו במשפטים (1)-(3).

- הם: נושא
- בהם: משלים פועל
- בולים: משלים פועל
- משנת 1909: משלים שם (לוואי)
- בתמונה: משלים פועל



13. לפניך שלושה משפטים. קרא אותם, והשלם את הטבלה על פי ההוראות.
- (1) בישראל לא מנפיקים בולים לכבוד אנשים בעודם בחיים, ^{לכן} ^{נושא} ספורטאיות מצטיינות מן התקופה האחרונה אינן מיוצגות על גבי בולים. ^{איבר א'} ^{איבר ב'}
- (2) חנה זמר, עורכת העיתון "דבר", נפטרה לפני שנים רבות, ^{ועם זאת} לא זכתה להנצחה על גבי בול. ^{איבר א'} ^{איבר ב'}
- (3) הבריטים הפסיקו את שירותי הדואר שלהם בטרם עזבו את הארץ. ^{נושא} ^{נושא} ^{נושא}

העתק את מילת הקישור המבטאת את הקשר הלוגי בכל אחד מן המשפטים, וציין מהו הקשר הלוגי. כתוב לכל המשפטים מילת קישור אחרת במקום מילת הקישור הקיימת, בלי לשנות את משמעות המשפט ואת סוגו התחבירי.

מילת קישור אחרת	הקשר הלוגי	מילת הקישור	
לפיכך, משום כך...	סיבה ותוצאה	לכן	משפט (1)
למרות זאת, אף על פי כן	ויתור	ועם זאת	משפט (2)
לפני ש	זמן	בטרם	משפט (3)

لا تكتب في هذه المنطقة

לא לכתוב באזור זה



14. לפניך שלוש הצעות לתחימת הפסוקית במשפט מורכב.

(1) מכלל הבולים שהנפיקה מדינת ישראל בכל שנות קיומה, כשמונה אחוזים בלבד מציגים נשים.

(2) מכלל הבולים שהנפיקה מדינת ישראל בכל שנות קיומה, כשמונה אחוזים בלבד מציגים נשים.

(3) מכלל הבולים נושא שהנפיקה מדינת ישראל בכל שנות קיומה, מייפ כשמונה אחוזים בלבד מציגים נשים נושא מייפ נושא נושא נושא.

א. הקף את המספר של הצעת התחימה הנכונה.

ב. ציין את התפקיד התחבירי של המילים האלה:

מדינת ישראל:	<u>נושא</u>
שנות:	<u>משלים פועל</u>
נשים:	<u>משלים פועל</u>

ג. (1) לפניך שני משפטים ובכל אחד מהם שיבוש לשון. תקן את השיבושים וכתוב כל משפט מחדש.

• שמות של רחובות נקבעות בוועדות מיוחדות.

המשפט המתוקן: שמות של רחובות נקבעים בוועדות מיוחדות.

• לעיתים בשובלי הבולים מצוינים תקופות שגויות.

המשפט המתוקן: לעיתים בשובלי הבולים מצוינות תקופות שגויות.

(2) נסח נימוק משותף לתיקוניך. התבסס על מונחים תחביריים.

הנשוא צריך להתאים לנושא במין ובמספר.

למידע על פסיכומטרי
ביזאל גבע ←

הזדמנות לעתודה יש פעם בחיים.
אל תתפשר עליה.



עברית: הבנה, הבעה ולשון, חורף תשע"ח, מס' 210,011107

- 17 -

15. א. לפניך שני משפטים.

(1) לפני ההכרזה על המדינה לא נשאר כמעט נייר להדפסת בולים בארץ.

(2) באותה תקופה כל סוגי הנייר שימשו להנפקת בולים.

— מהו הקשר הלוגי בין המשפטים (1)-(2)? סיבה ותוצאה

— איזו מילת קישור אפשר להוסיף כדי לחבר בין משפט (1) ל-(2)? לכן, לפיכך, משום כך...

ב. לפניך ארבעה משפטים ובהם מודגש הצירוף "בולי קק"ל".

בכל אחד מן המשפטים, ציין את התפקיד התחבירי של הצירוף

(בחר את התפקיד התחבירי מן האפשרויות האלה: נושא, נשוא, משלים פועל, משלים שם [לוואי]).

— שנים רבות לפני הקמת המדינה שימשו בולי קק"ל להנצחת ההיסטוריה של העם היהודי.

נושא

— על בולי קק"ל המוקדמים מודפסים פעיליה של התנועה הציונית. משלים פועל

— הנפקת בולי קק"ל נעשית עד היום. משלים שם (לוואי)

— הבולים הראשונים שתיעדו את נופי הארץ הם בולי קק"ל. נושא

ג. הקף את צורת האוגד הנכונה בכל אחד מן המשפטים שלפניך.

(1) סדרת הבולים (הוא / היא) / הם / הן) סמל למלחמתו של העם היהודי לעצמאות מדינית בארץ-ישראל.

(2) התמונות והתצלומים שהוצגו בתערוכה של קק"ל (הוא / היא / הם) / הן) עדות לפעילות הענפה של קק"ל

בישוב הארץ.

لا تكتب في هذه المنطقة

لا لכתוב באזור זה

למידע על פסיכומטרי
 ביואל גבע ←

הזדמנות לעתודה יש פעם בחיים.
אל תתפשר עליה.



מערכת הצורות

16. לפניך טבלה ובה פעלים מודגשים. כתוב את השורש, הבניין ושם הפועל של כל אחד מן הפעלים המודגשים.

שם הפועל	בניין	שורש	
להגיע	הפעיל	נ-ג-ע	הבולים מציינים את המדינה שממנה הם הגיעו.
להשתמש	התפעל	ש-מ-ש	כדי להדפיס "בולי דואר עברי" גדולים, השתמשו בנייר מסוג משובח.
להיקלע	נפעל	ק-ל-ע	העובדים בבתי הדפוס הגדולים חששו שהם יקלעו לעימות עם הבריטים.
לייצג	פיעל	י-צ-ג	ההחלטה שהתקבלה יצגה את דעת הרוב.
להצטמצם	התפעל	צ-מ-צ-מ	בעתיד השימוש בבולים יצטמצם עוד יותר בהשוואה להיום.

לא לכתוב באזור זה

لا تكتب في هذه المنطقة

למידע על פסיכומטרי
 ביזאל גבע ←

הזדמנות לעתודה יש פעם בחיים.
אל תתפשר עליה.



עברית: הבנה, הבעה ולשון, חורף תשע"ח, מס' 210,011107

- 19 -

17. א. לפניך שני משפטים, ובהם פעלים מודגשים.

(1) כאשר הגיעו גלופות הבולים מאוטה וליש התעוררה בעיה: עדיין לא נִקְבַּע⁽¹⁾ שמה של המדינה העתידית.

(2) חברי הוועדה הודיעו: "בקרוב נִקְבַּע⁽²⁾ את מועד הנפקת הבול לרגל שבעים שנה למדינה".

בטבלה שלפניך נתח את שני הפעלים.

פועל	שורש	בניין	גוף	זמן
נִקְבַּע ⁽¹⁾	ק-ב-ע	נפעל	נסתר	עבר
נִקְבַּע ⁽²⁾	ק-ב-ע	קל	מדברים (אנחנו)	עתיד

ב. לפניך זוגות של שמות פעולה.

תִּכְנֹן — בִּקְשָׁה פיעל

הִנְצַחָה — הִבֵּט הפעיל

הִתְעַלְמוֹת — הִמְנַעוֹת

קִבְּלָה — הִדְגְּמָה

יִצוּג — צִמְצוּם פיעל

(1) הקף את הזוגות שבהם שני שמות הפעולה הם מאותו בניין.

(2) מן הזוגות שלא הקפת, העתק לטבלה את שמות הפעולה, וציין ליד כל שם פעולה את הבניין שלו.

שם הפעולה	הבניין
התעלמות	התפעל
המנעות	נפעל
קבלה	פיעל
הדגמה	הפעיל

لا تكتب في هذه المنطقة

لا لכתוב באזור זה

למידע על פסיכומטרי
ביואל גבע ←

הזדמנות לעתודה יש פעם בחיים.
אל תתפשר עליה.



עברית: הבנה, הבעה ולשון, חורף תשע"ח, מס' 011107, 210

- 20 -

18. א. לפניך משפטים, ובהם פעלים סבילים.

- מתוך ההצעות שהצעו התקבלה הצעתו של וליש. **יציע הופעל**
 - במהלך השנים **שדָּרְגוּ** כמה סדרות ישנות של בולים. **שדריג פועל**
 - הבעיה של תת ייצוג הנשים בתחומים מגוונים **מְכַרְת** מזה שנים. **נכיר הופעל**
 - בקרוב יִצַּג במוזאון אוסף של בולים מתקופות שונות. **יצייג הופעל**
- (1) איזה פועל יוצא דופן בבניין שלו? **שודרגו**
- (2) מהו הבניין של הפועל היוצא דופן? **פועל**
- (3) מהו הבניין של שלושת הפעלים האחרים? **הופעל**

ב. כתוב את הצורות הפעילות של הפעלים הסבילים. שמור על הזמן והגוף של הפעלים.

הִצְעוּ	הִצְעוּ
שְׁדָּרְגוּ	שְׁדָּרְגוּ
מְכַרְת	מְכַרְת
יִצַּג	יִצַּג

ג. לפניך משפטים, ובהם מיילים מודגשות.

- חוקרים **מְבַזְבְּזִים** זמן יקר בניסיון לזהות בולים ישנים.
 - בולי קק"ל הם עדות **מְרַתְקֶת** של תולדות יישוב המדינה.
 - בכמה מן הבולים המוקדמים של קק"ל **נִשְׁקָף** הנוף של ארץ-ישראל.
 - דוד רמז היה **מְנַהֵיג** חשוב בתקופה שלפני ההכרזה על המדינה.
- ציין את חלק הדיבור (שם עצם, תואר או פועל) של כל אחת מן המילים המודגשות.

מְבַזְבְּזִים	פועל
מְרַתְקֶת	שם תואר
נִשְׁקָף	פועל
מְנַהֵיג	שם עצם

למידע על פסיכומטרי
 ביואל גבע ←

הזדמנות לעתודה יש פעם בחיים.
אל תתפשר עליה.



עברית: הבנה, הבעה ולשון, חורף תשע"ח, מס' 210,011107 - 21 -

19. א. לפניך רשימת שמות. מיין אותם בטבלה שלפניך.

אֲמִיבִיצִיָּה, שְׁלֵטוֹן (החוק), אֵיכוֹת, אֶסְפָּן, תְּקִשְׁרֵת,
 מְסֻרְתֵי (מסורתי), מְסָרוֹן, מְחֻסְנֵית, קְרִיטְרִיוֹן, מְמֻשָּׁלָה

שורש ומשקל	בסיס וצורן סופי	מילים לוועזיות
שלטון תקשורת אספן ממשלה	איכות מסורתי מסרון מחסנית	אמביציה קריטריון

ב. לפניך רשימת שמות.

קִלְדוֹ, תַּחְקִירָו, עוֹרָף (עיתון), טִיֶּס

- (1) מה המשותף לכל השמות מבחינת המשמעות? בעלי מקצוע
- (2) איזה שם יוצא דופן מבחינת דרך התצורה? תחקירן
- (3) מהי דרך התצורה של השם היוצא דופן? בסיס וצורן סופי
- (4) מהי דרך התצורה של השמות האחרים? שורש ומשקל

/בהמשך דפי טיוטה/

בהצלחה!

זכות היוצרים שמורה למדינת ישראל
 אין להעתיק או לפרסם אלא ברשות משרד החינוך



