

גאוגרפיה — אדם וסביבה נתי"ב — ניתוח תופעות יסוד במרחב

יחידת לימוד אחת

הוראות לנבחן

- א. משך הבחינה: שעה וחצי.
- ב. מבנה השאלון ומפתח ההערכה: בשאלון זה חמש שאלות על חבל ארץ שלא נלמד. עליך לענות על ארבע שאלות, לפי ההוראות בגוף השאלון. לכל שאלה — 25 נקודות; סה"כ — 100 נקודות.
- ג. חומר עזר מותר בשימוש: אטלס משנת 1993 ואילך:
 - אטלס אוניברסיטאי חדש, הוצאת יבנה (בלי המילון למונחי הגאוגרפיה)
 - אטלס כרטא — פיזי, מדיני, חברתי, כלכלי
 - אטלס כרטא אוניברסלי
- ד. הוראות מיוחדות:
 - (1) רשום במחברתך את השם ואת שנת ההוצאה של כל אטלס שאתה משתמש בו.
 - (2) כדי להמחיש את תשובותיך תוכל להיעזר בסרטוטים, בחתכים ובגרפים, לפי הצורך.

כתוב במחברת הבחינה בלבד, בעמודים נפרדים, כל מה שברצונך לכתוב בטייטה (ראשי פרקים, חישובים וכדומה). רשום "טייטה" בראש כל עמוד טייטה. רישום טייטות כלשהן על דפים שמחוץ למחברת הבחינה עלול לגרום לפסילת הבחינה!

ההנחיות בשאלון זה מנוסחות בלשון זכר ומכוונות לנבחנות ולנבחנים כאחד.

בהצלחה!

/המשך מעבר לדף/

השאלות

נתי"ב — ניתוח תופעות יסוד במרחב (100 נקודות)

בשאלון זה תיבדק יכולתך להתמודד עם שאלות העוסקות בחבל ארץ שלא למדת עליו. השאלות מתבססות על מיומנויות בגאוגרפיה ועל מיומנויות חשיבה. השאלות נסמכות על ניתוח מפות באטלס כללי ועל נתונים המובאים בשאלון. חבל הארץ שהשאלון עוסק בו הוא הודו. שים לב: המידע הגאוגרפי נמצא לא רק במפות החבליות והפיזיות שבאטלס, אלא גם במפות העולמיות והנושאיות (כמו אקלים, אוכלוסייה, כלכלה).

רשום במחברתך את השם ואת שנת ההוצאה של כל אטלס שאתה משתמש בו (אטלס אוניברסיטאי חדש, אטלס כרטא).

עליך לענות על ארבע שאלות: על שאלה 1 (חובה), ועל שלוש מן השאלות 2-5. (לכל שאלה — 25 נקודות)

ענה על שאלה 1 (חובה).

1. נהר הגנגס (גנגה)

נהר הגנגס הוא הנהר הארוך ביותר הזורם בצפון הודו (קטע הנהר הזורם בהודו מסומן במפה הסכמטית שבעמוד 8).

א. ציין שלוש יחידות נוף שהנהר עובר בהן בהודו, וכתוב מהו הגובה של כל אחת מיחידות הנוף שציינת. (9 נקודות)

ב. לפניך שני שימושי קרקע בתוואי הנהר ובסמוך לו.

— גידולי אורז

— יערות

ציין באיזו מיחידות הנוף שציינת בסעיף א נמצא כל אחד משימושי הקרקע האלה, והסבר את גורם המיקום של כל אחד מהם. (9 נקודות)

ג. לפניך רשימה של תופעות טבע שכיחות המתרחשות באזור אגן הניקוז של הנהר.

בחר באחת מתופעות הטבע האלה, והסבר מדוע היא מתרחשת באזור זה.

— רעידות אדמה

— סופות ציקלון

— גלישות קרקע (מפולות בוץ)

(7 נקודות)

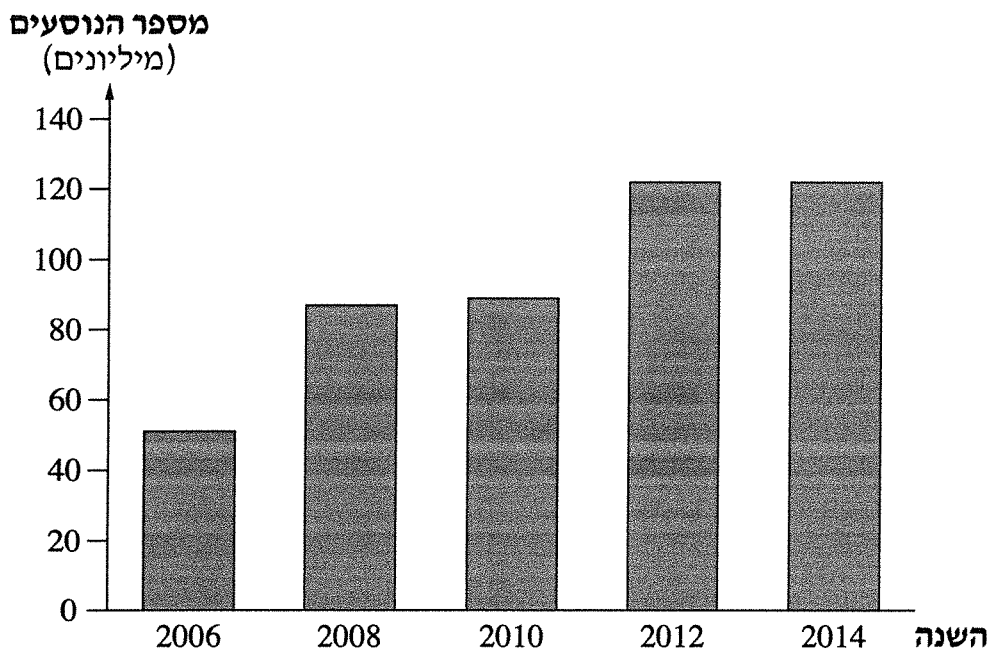
ענה על שלוש מן השאלות 2-5.

2. תחבורה

- א.** רשת הרכבות של הודו ענפה מאוד, ומסילותיה הן מן הארוכות בעולם.
 הסבר שני גורמים לכך. (8 נקודות)
- ב.** הסבר שתי השפעות אפשריות של רשת הרכבות המפותחת של הודו על פיתוח הכלכלה במדינה. (8 נקודות)
- ג.** בגרף שלפניך מוצג מספר הנוסעים בתחבורה אווירית פנים-ארצית בהודו בשנים 2006-2014.
 (1) הסבר שני גורמים אפשריים למגמת השינוי במספר הנוסעים הנראית בגרף. (6 נקודות)
 (2) האם לדעתך הנסיעה בתחבורה אווירית בהודו יכולה להחליף את הנסיעה ברכבות? נמק את תשובתך. (3 נקודות)

מספר הנוסעים בתחבורה אווירית פנים-ארצית בהודו

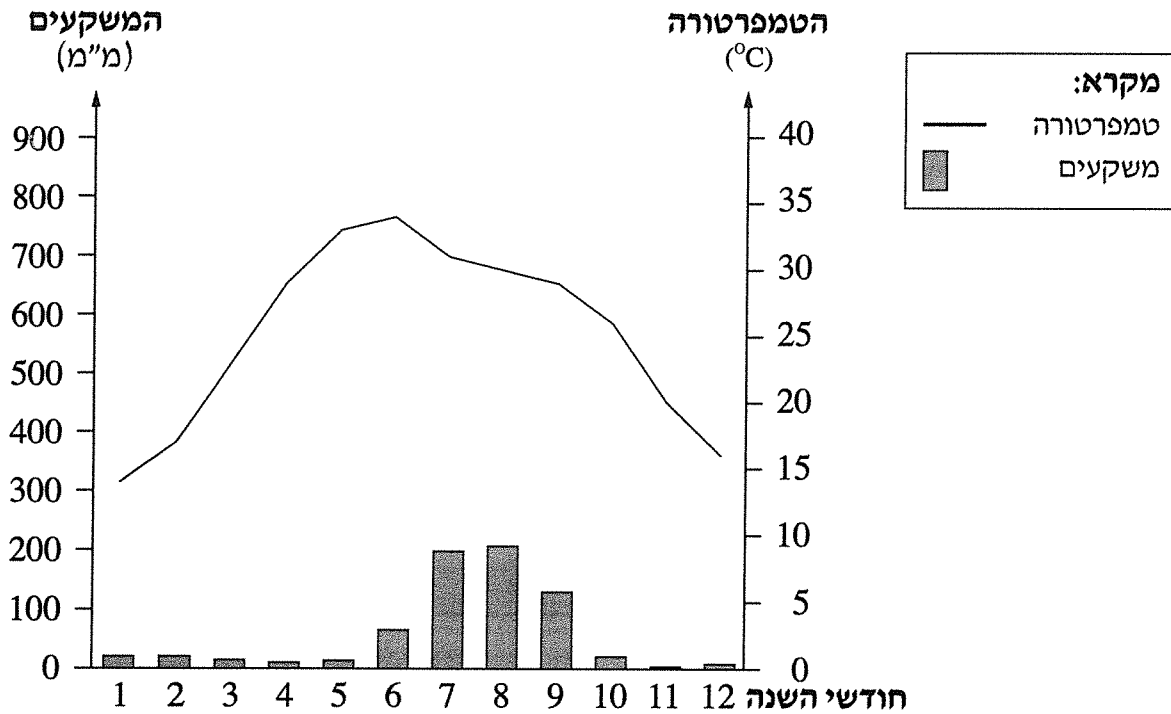
(2014-2006)



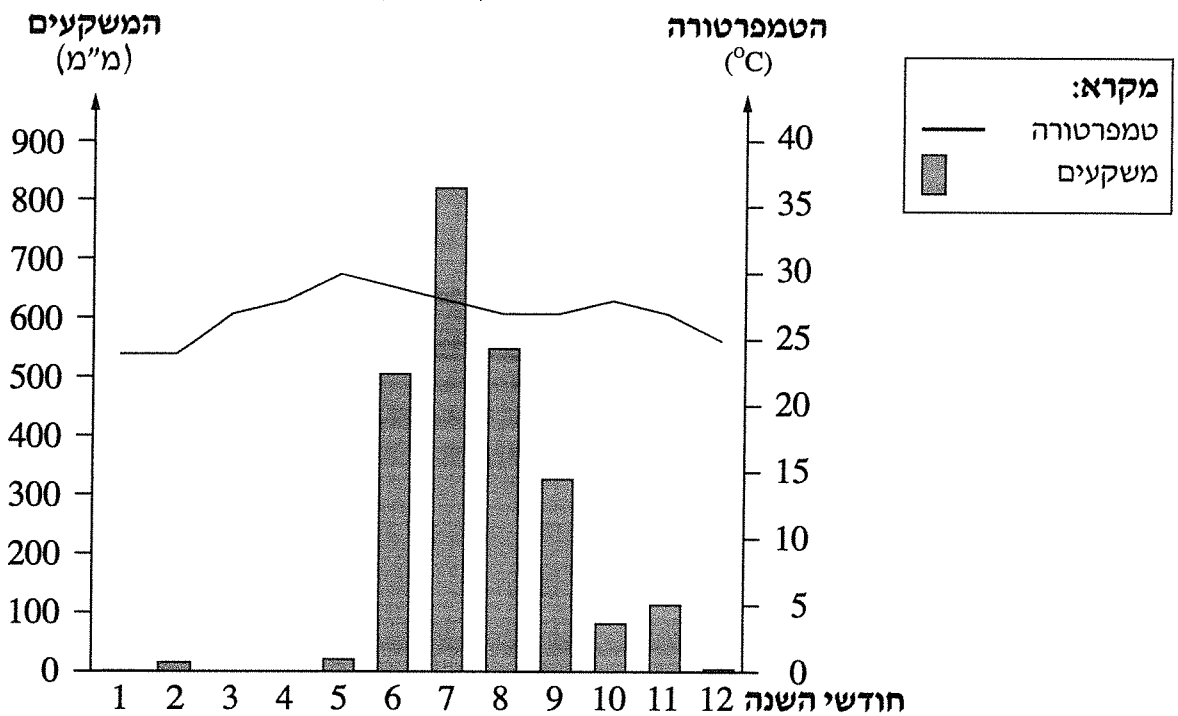
(מן האתר qph.ec.quoracdn.net)

בקלימוגרפים שלפניך מוצגים נתוני אקלים של שתי ערים בהודו: דֵּלְהִי (דְּלִי) ובּוֹמְבֵּי (מוֹמְבַּי) – הערים מסומנות במפה הסכמטית שבעמוד 8. עיין בקלימוגרפים, וענה על הסעיפים א-ג שבעמוד הבא.

קלימוגרף 1



קלימוגרף 2



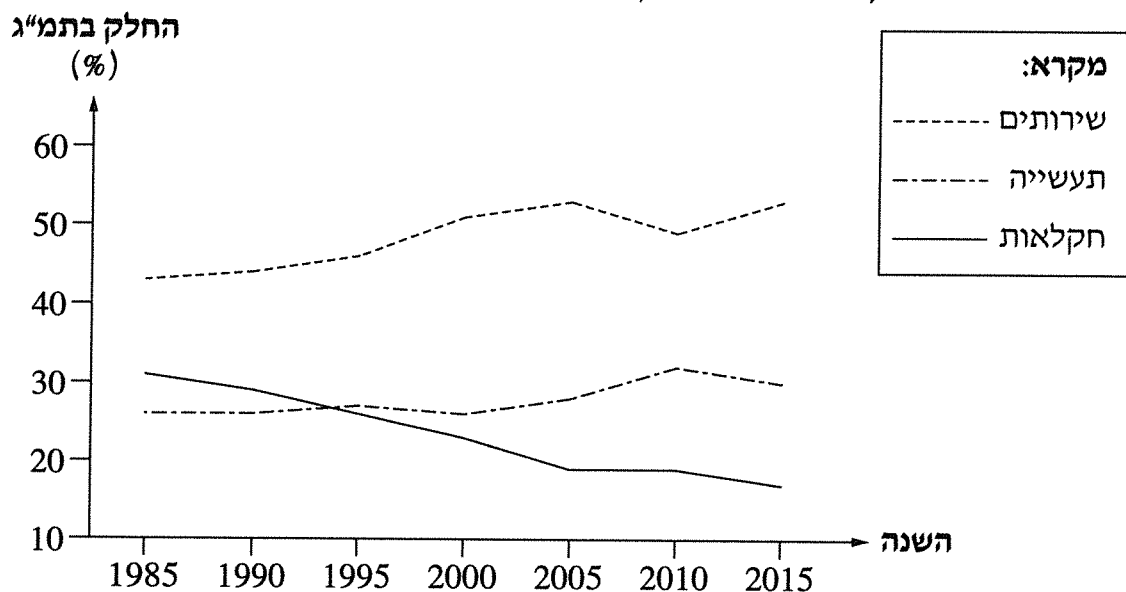
/המשך בעמוד 5/

- א. (1) תאר שני הבדלים בין מאפייני האקלים המוצגים בשני הקלימוגרפים. (6 נקודות)
- (2) קבע איזה קלימוגרף, 1 או 2, מייצג את דלהי, ואיזה קלימוגרף מייצג את בומבי. נמק את שתי הקביעות. (6 נקודות)
- ב. ציין במה דומה תפרוסת המשקעים של דלהי לזו של בומבי. הסבר את הגורם לתפרוסת זו. (7 נקודות)
- ג. הסבר יתרונן אפשרי אחד וחסרונן אפשרי אחד לאדם באקלים המוצג בקלימוגרף 2. (6 נקודות)

4. כלכלה

בגרף שלפניך מוצגים נתונים על החלק של ענפי התעסוקה בתמ"ג של הודו בשנים 1985-2015. עיין בגרף, וענה על הסעיפים א-ג שאחרינו.

החלק של ענפי התעסוקה בתמ"ג של הודו בשנים 1985-2015



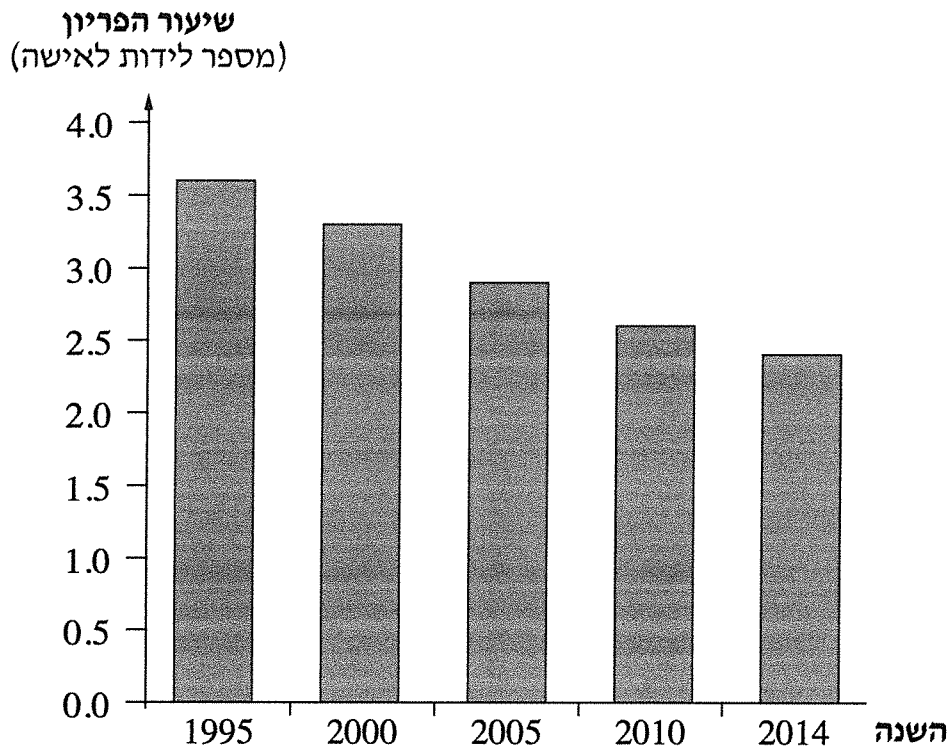
(מן האתר של הבנק העולמי)

- א. תאר את המגמה הכללית של השינוי בחלק של כל אחד מענפי התעסוקה בתמ"ג של הודו. הסבר גורם אחד לכל אחת מן המגמות האלה (סך הכול – שלושה גורמים). (11 נקודות)
- בשנים האחרונות הודו היא מוקד משיכה למיקור חוץ של חברות בין-לאומיות זרות.
- ב. הסבר מהו מיקור חוץ. תאר כיצד באה לידי ביטוי בגרף העובדה שהודו היא מוקד משיכה למיקור חוץ. (7 נקודות)
- ג. הצג שני יתרונות של הודו, שמאפשרים לה להיות מוקד משיכה למיקור חוץ. (7 נקודות)

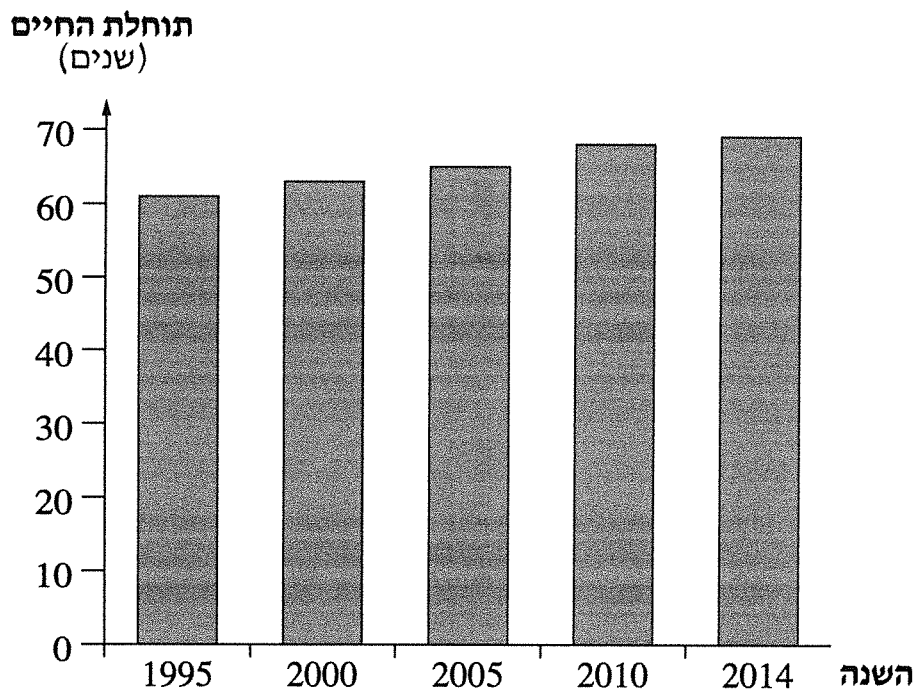
/המשך בעמוד 6/

בגרפים ובטבלה שלפניך מוצגים נתונים על מדדי פיתוח של הודו. עיין בהם, וענה על הסעיפים א-ג שבעמוד הבא.

שיעורי הפרייון בשנים 1995-2014



תוחלת החיים בשנים 1995-2014



(מן האתר של הבנק העולמי)

/המשך בעמוד 7/

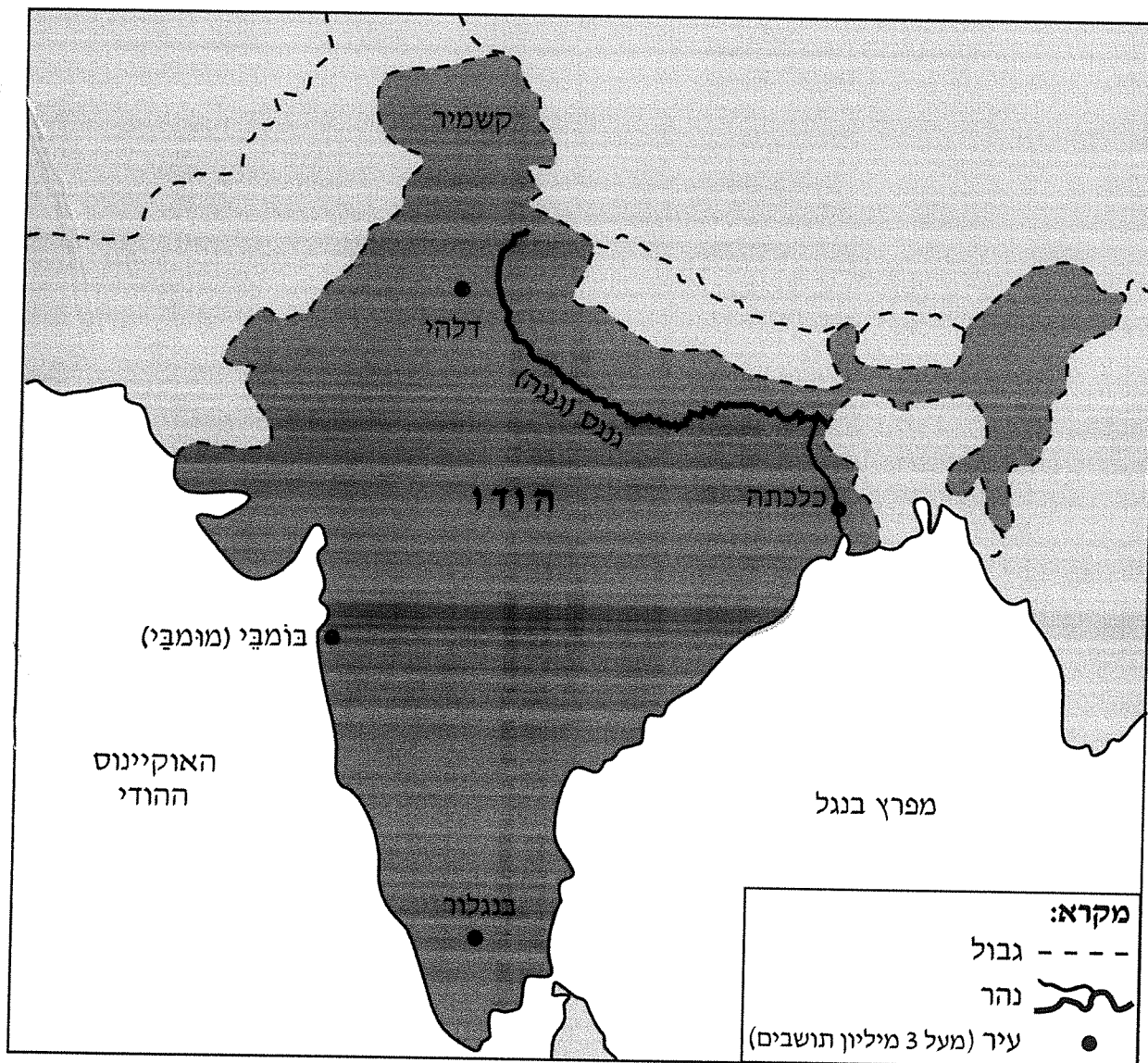
מדדי פיתוח נוספים

המדד	הערך
תמ"ג לנפש (בדולרים)	6,700
מספר שנות לימוד ממוצע	12
אחוז האוכלוסייה העירונית	33
אחוז המועסקים	91.6
אחוז האוכלוסייה מתחת לקו העוני	30

(מן האתר www.cia.gov)

- א. הצג גורם אפשרי אחד למגמת השינוי בשיעור הפרייון בהודו, וגורם אפשרי אחד למגמת השינוי בתוחלת החיים בהודו. (8 נקודות)
- ב. תאר שתי השפעות אפשריות של מגמות השינוי הנראות בגרפים על החברה אן על הכלכלה בהודו. (8 נקודות)
- ג. קבע מהי רמת הפיתוח של הודו. בסס את קביעתך על שלושה נתונים – אחד מן הגרפים ושניים מן הטבלה. (9 נקודות)

מפה סכמטית של הודו



בהצלחה!

זכות היוצרים שמורה למדינת ישראל
אין להעתיק או לפרסם אלא ברשות משרד החינוך