

פתרון הבחינה במתמטיקה

קיץ תשע"ז, 2017 מועד ב, שאלון: 35804
 שאלון ראשון מ-4 יח"ל.
 מוגש ע"י צוות המורים של "יואל גבע"

**להלן פתרונות סופיים.
 הסברים מפורטים יעלו בהמשך.**

1. א. $\frac{1}{3}xy$ (1) . $\frac{2}{3}xy$ (2) .
 ב. 6 מטרים, 3 מטרים.

2. א. $M(29;0)$.
 ב. $B(4;0)$.
 ג. $(x-16.5)^2 + y^2 = 156.25$.
 ד. (1) $C(9;0)$. (2) $9 < k < 29$.

3. א. $\frac{47}{60}$.
 ב. $\frac{15}{47}$.
 ג. $\frac{67}{256}$.

← לפרטים

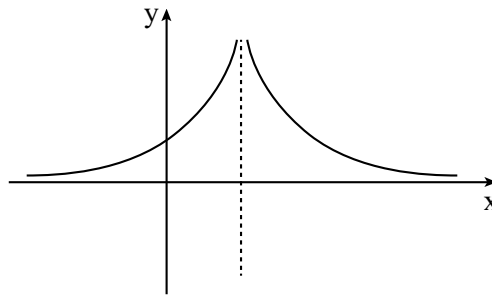
הכירו את MY.GEVA – סרטוני הסבר
 שיכינו אתכם ביעילות לבגרות במתמטיקה

MY.GEVA.CO.IL

4. א. (1) הוכחה. (2) הוכחה.
 ב. הוכחה.
 ג. 36 סמ"ר.

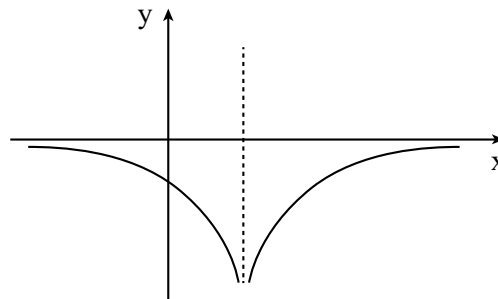
5. א. 22.5° , 22.5° , 135° .
 ב. 4 ס"מ.
 ג. 4.635 ס"מ.
 ד. 6.055 ס"מ.

6. א. $x \neq 2$.
 ב. $y = 0$, $x = 2$.
 ג. עלייה: $x < 2$; ירידה: $x > 2$.
 ד.



ה. (1) $y = 0$, $x = 2$.

(2)

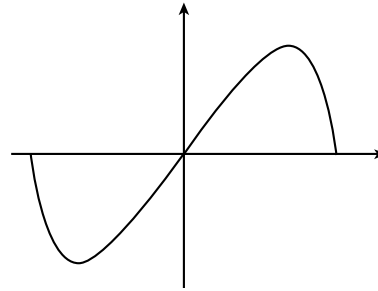


7. א. $-2 \leq x \leq 2$.

ב. (1) $(-2;0)$, $(0;0)$, $(2;0)$.

(2) $(2;0)$ מינימום, $(\sqrt{2};2)$ מקסימום, $(-\sqrt{2};-2)$ מינימום, $(-2;0)$ מקסימום.

ג.



ד. גרף IV.

ה. $\sqrt{3}$.

8. א. $(0;0)$, $(3;0)$.

ב. $(1;4)$.

ג. כן.