



פתרון הבחינה במתמטיקה, קיץ תשע"ד, 2014, מועד ג

שאלונים: 315, 035805

מוגש על-ידי: אהובה גוטמן, חיים שוקרון, אריק דז'לדטי,

ויאל גבע

מורים למתמטיקה ברשת בתי הספר של "יואל גבע"

1. א. 30 .

ב. 17 .

2. א. 5.011 ס"מ .

ב. 3.592 ס"מ .

ג. 4.845 ס"מ .

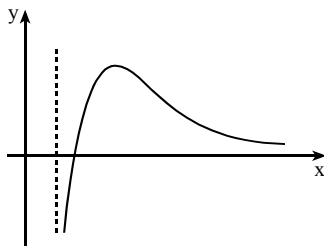
3. א. $\frac{5\pi}{8}, \frac{\pi}{8}$.

ב. $\frac{\sqrt{2}}{2} + \frac{1}{2} \approx 1.207$ יח"ר .

4. א. $x > \frac{2}{a}$.

ב. $a = 1$.

ג. (1) $(\frac{1}{e}; 2+e)$ מקסימום. (2) $(3; 0)$. (3)





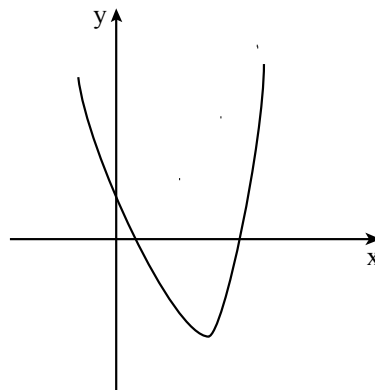
5. א. כל x .

ב. (1) $\left(\frac{1+\ln 2}{2}; -2\ln 2\right)$ מינימום

הערה: אפשר לרשום גם $(0.8466; -1.386)$ מינימום.

(2) $\left(0; \frac{1}{e}\right)$.

(3)



ג. 4.6314 יח"ר.