



פתרון הבחינה במתמטיקה, קיץ תשע"ד, 2014

שאלונים: 314, 035804

מוגש על-ידי: חיים שוקרון, אריק דז'לדטי, גל נוח,

ניבה ברימבויס, אהובה גוטמן, רועי גבע ויואל גבע

מורים למתמטיקה ברשת בתי הספר של "יואל גבע"

1. ב.  $x = 3600$  (מחיר הטיסה בחברה ב' 3600 שקלים).  
 ג.  $y = 1800$  (מחיר האירוח במלון בחברה ב' 1800 שקלים).

2. א. 4.  
 ב.  $y = -2x + 16$ .  
 ג.  $(-6; 16)$ .  
 ד.  $y = 4$  (1).  
 (2) יח"ר.

3. א.  $(1) 0.4$ .  
 ב.  $(2) \frac{8}{15}$ .  
 ג. 0.33696.

4. א. הוכחה.  
 ב. הוכחה.  
 ג. הוכחה.



5. א.  $1.532R$

ב.  $160^\circ$

ג.  $40^\circ$  (1)

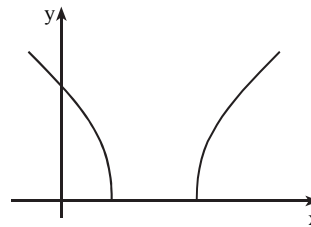
(2) 2.87 ס"מ.

6. א.  $x \geq 3$  או  $x \leq 1$

ב.  $(0; \sqrt{3})$ ,  $(3; 0)$ ,  $(1; 0)$

ג. עלייה:  $x > 3$ ; ירידה:  $x < 1$

ד.



ה. לא.

7. א. (1) עלייה:  $x > -2$ ; ירידה:  $x < -2$

(2)  $x = -2$  מינימום.

(3)  $f(x) = x^4 - 6x^2 + 8x + 14$

ב.  $(-2; -10)$ ,  $(1; 17)$

8. א.  $10 - x$

ב.  $x = 3$

ג. 33.125%