



פתרון הבחינה במתמטיקה, קיץ תשע"ג 2013, מועד ב'

שאלונים: 314, 035804

מוגש על-ידי: חיים שוקרון, אריק דז'לדטי, גל נווה,

ניבה ברימבויס, רועי גבע ויואל גבע

מורים למתמטיקה ברשת בתי הספר של "יואל גבע"

1. א. 15% . ב. 27.75%



2. א. $C(1;1)$. ב. $B(0;6)$, $D(4;0)$. ג. לא.



3. א. 0.6 . ב. $(1) \frac{216}{625} = 0.3456$. $(2) \frac{1}{6}$. (3) כן $(0.9744 > 0.8704)$.



4. א. הוכחה . ב. הוכחה . ג. $2S$.



5. א. (1) הוכחה . (2) הוכחה . ב. הוכחה . ג. הוכחה.

6. א. הוכחה . ב. $\frac{R^2}{2} \left(\frac{1}{\sin 2\alpha} + \tan \alpha \right)$. ג. 22.5° .

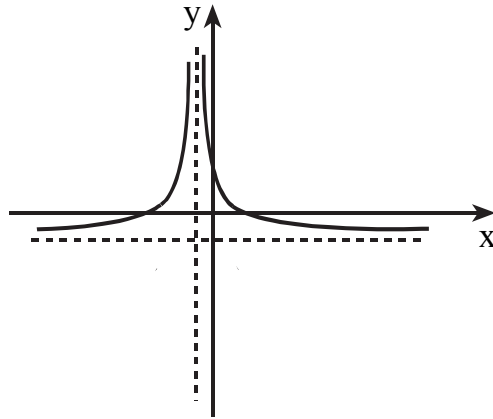




7. א. $x \neq -1$. ב. $(0;8)$, $(-4;0)$, $(2;0)$. ג. $x = -1$, $y = -1$. ד. עלייה : $x < -1$; ירידה : $x > -1$.



ה.



ו. II

8. א. (1) $x > 1.5 : f(x)$. $x > 1.5 : g(x)$. ב. $x = 1.5 : f(x)$. $x = 1.5 : g(x)$. ג. $f(x)$ גרף I , $g(x)$ גרף II . ד. 2.928



9. א. הוכחה . ב. $\sqrt{40.5} = 6.36$.

