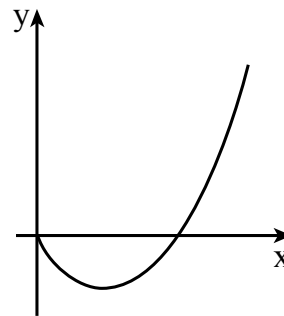




פתרון הבחינה במתמטיקה, קיץ תשע"ג, 2013
שאלונים: 035804, 314
מוגש על-ידי: חיים שוקרון, אריק דז'לדטי, גל נוה,
ניבה ברימבוים, רועי גבע ויואל גבע
מורים למתמטיקה ברשת בתי הספר של "יואל גבע"

1. 2.742 מטר.
2. א. (2;0) . ב. (6;12) . ג. $\sqrt{40} = 6.325$.
3. א. (1) $\frac{2}{7}$. ב. (2) $\frac{16}{21}$. ב. 1575 פרחים.
4. א. הוכחה. ב. הוכחה. ג. (1) $\frac{4}{9}$. (2) $\frac{4}{5}$.
5. א. הוכחה. ב. $\frac{b^2 \sin 4\alpha}{2} = \frac{b^2 \sin(180^\circ - 4\alpha)}{2}$. ג. (1) 30° . (2) הוכחה.
6. א. (1) 60° . (2) $\frac{a \sin \alpha}{\sin(120^\circ - \alpha)} = \frac{a \sin \alpha}{\sin(60^\circ + \alpha)}$. ב. 1.23a .
7. א. (1) $x \geq 0$. (2) (0;0) , (9;0) . (3) (0;0) מקסימום, (4;-8) מינימום.



ג. IV .

הצעה לפתרון בחינת הבגרות במתמטיקה קיץ 2013



8. א. $y=0$, $x=a$. ב. $\frac{S_1}{S_2}=1$.



9. א. (1) 4 . ב. (2) 0 .
 ב. (2;4) מקסימום .

