

## פתרון הבחינה במתמטיקה

חורף תשע"ה, 2015, שאלונים: 314, 035804  
מוגש ע"י צוות המורים של "יואל גבע"

1. א. מחיר הספה 2500 שקלים, מחיר הכורסה 1000 שקלים. ב. ב-1.818%.

2. א.  $C(11;0)$ . ב. כן.

ג. לא, כדי ש-EC יהיה קוטר, צריכה להיות זווית ישרה. הישרים AD ו-DC אינם מאונכים, לכן EC אינו קוטר במעגל.

3. א. 3. ב.  $\frac{15}{64}$ . ג.  $\frac{17}{55}$ .

4. א. הוכחה. ב. פי 2. ג.  $(1) 2a$ . ד.  $(2) 4$ .

5. א.  $\frac{5}{\sqrt{\sin \alpha}}$ . ב. 4.18 ס"מ. ג.  $26.34^\circ$ .

MY.GEVA

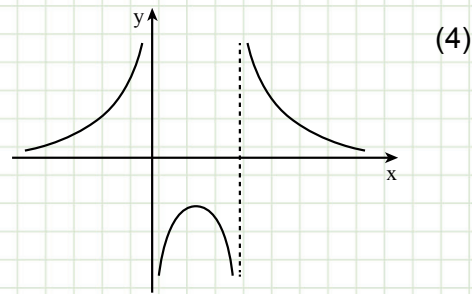
לפרטים  
לחצו כאן!

## תיכוניםטים, אתם לא לבד!

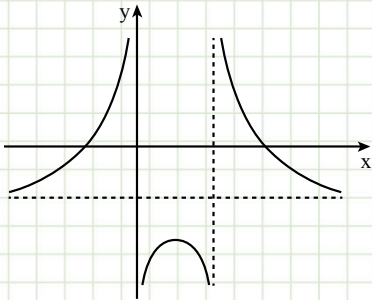
הכירו את MY.GEVA סרטוני הסבר שיכינו אתכם  
ביעילות לבגרות במתמטיקה



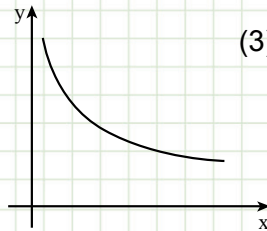
6. א. (1)  $x \neq 1, x \neq 0$  (2)  $y = 0, x = 1, x = 0$  (3)  $(\frac{1}{2}; -8)$  מקסימום.



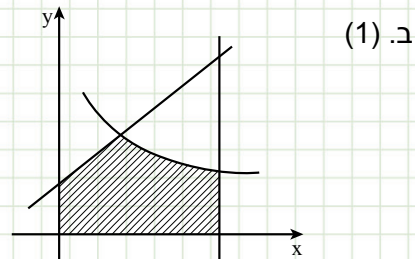
ב. (1)  $x = 0, x = 1, y = -2$  (2)  $(\frac{1}{2}; -10)$  מקסימום. (3)



7. א. (1)  $x > 0$  (2) לא. (3)



(2) 15.5 יח"ר.



8. א. (1)  $\frac{-4}{t^2}$  (2)  $y = \frac{-4}{t^2}x + \frac{8}{t}$  (3)  $BC = t$  ב.  $t = 2$

