

## פתרון בחינת הבגרות

### במתמטיקה

קיץ תשע"ו, 2016, מועד ב', שאלון: 35481

עפ"י תכנית הרפורמה ללמידה משמעותית.

שאלון ראשון מ-4 יח"ל

מוגש ע"י צוות המורים של "יואל גבע"

להלן פתרונות סופיים.

הסברים מפורטים יעלו בהמשך.

1. א. 20 קמ"ש. ב. 80 ק"מ.

2. א.  $y = 3x - 10$ . ב.  $(x-3)^2 + (y+1)^2 = 40$ . ג.  $\sqrt{80} = 4\sqrt{5}$ . ד.  $\sqrt{20} = 2\sqrt{5}$ .

3. א.  $(1) \cdot \frac{1}{30}$ . ב.  $(2) \cdot \frac{1}{5}$ . ג.  $(1) \cdot \frac{8}{125}$ . ד.  $(2) \cdot \frac{117}{125}$ .

4. א. הוכחה. ב. 15 ס"מ. ג. 207.29 סמ"ר.

5. א.  $MC = 6$ ,  $MD = 4$ . ב. 7.81 ס"מ. ג.  $41.21^\circ$ . ד. 23.14 סמ"ר.

MY.GEVA.CO.IL

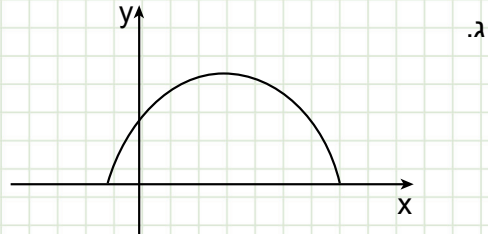
לפרטים לחצו כאן!

תיכונים, אתם לא לבד!

הכירו את MY.GEVA סרטוני הסבר שיכינו אתכם ביעילות לבגרות במתמטיקה



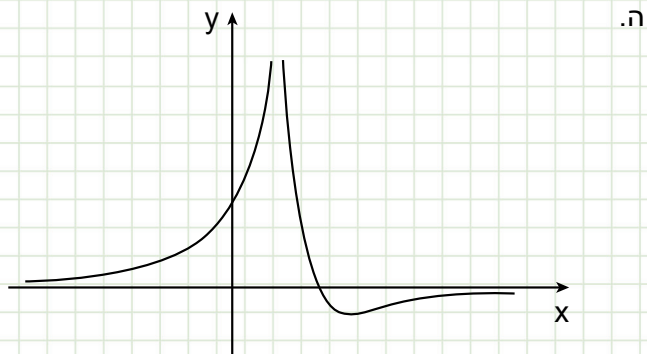
6. א.  $-1 \leq x \leq 7$ . ב. מקסימום מוחלט,  $(-1;0)$  מינימום מוחלט,  $(7;0)$  מינימום מוחלט.



ד. (1)  $-1 < x < 7$ . (2) גרף III.

7. א.  $x \neq 1$ . ב.  $(2;0)$ ,  $(0;2)$ . ג.  $x=1$ ,  $y=0$ .

ד. עלייה:  $x < 1$  או  $x > 3$ ; ירידה:  $1 < x < 3$ .



ו. גרף II.

8. א.  $a = 21$ . ב.  $17\frac{1}{3}$ .

MY.GEVA.CO.IL

לפרטים לחצו כאן!

תיכוניםטים, אתם לא לבד!

הכירו את MY.GEVA סרטוני הסבר שיכינו אתכם ביעילות לבגרות במתמטיקה

