

פתרון בחינת הבגרות במתמטיקה

קיץ תשע"ו, 2016, מועד ב', שאלונים: 317, 035807
מוגש ע"י צוות המורים של "יואל גבע"

להלן פתרונות סופיים.

הסברים מפורטים יעלו בהמשך.

1. א. (1) הוכחה. (2) הוכחה. ב. $(x-3)^2 + y^2 = 8$. ג. $(x-1)^2 + y^2 = 2$.

2. א. $B(1;0;-1)$. ב. (1) הוכחה. (2) $S_{\Delta ABO} = \frac{\sqrt{3}}{2}$.

3. א. (1) $|z|=1, \arg z = \frac{\pi}{2}, (\arg z = 90^\circ)$. (2) $n = 2k + 1, k = 0, 1, 2, \dots, n$ אי זוגי).

ב. (1) $\frac{x^2}{400} + \frac{m^2 y^2}{400} = 1$ אליפסה קנונית. (2) $(20;0), (-20;0), (0;10), (0;-10)$.

MY.GEVA.CO.IL

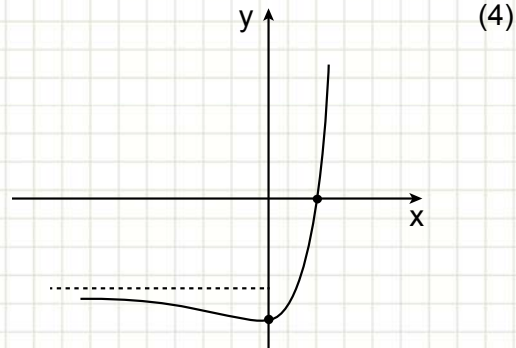
לפרטים לחצו כאן!

תיכונים, אתם לא לבד!

הכירו את MY.GEVA סרטוני הסבר שיכינו אתכם ביעילות לבגרות במתמטיקה



4. א. (1) $(0; -4)$, $(1; 0)$. (2) $y = -3$. (3) $(0; -4)$ מינימום.

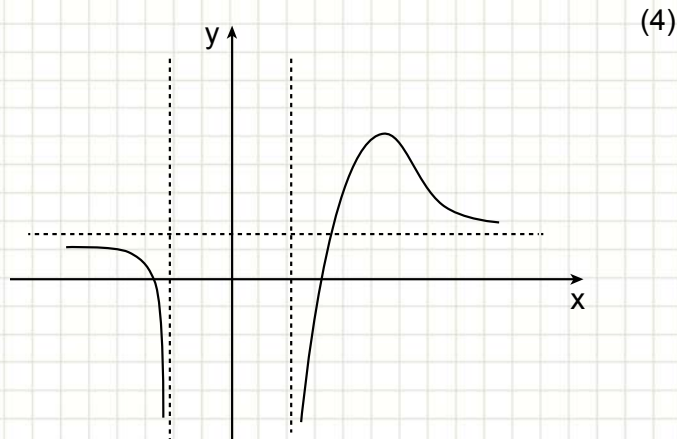


ב. $S = \frac{1}{2 \ln 3} = 0.455$

ג. $k = 1$

5. א. $x = -2$ מינימום, $x = 2$ מקסימום, $x = 5$ מינימום.

ב. (1) $x < -2$, $x > 2$. (2) $x = -2$, $x = 2$. (3) $(4; \ln(3e))$ מקסימום.



MY.GEVA.CO.IL

לפרטים לחצו כאן!

טיכוניםטטים, אתם לא לבד!

הכירו את MY.GEVA סרטוני הסבר שיכינו אתכם ביעילות לבגרות במתמטיקה

