

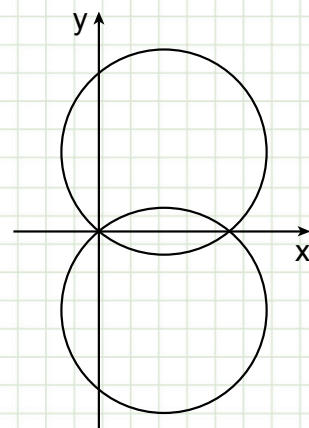
## פתרון הבחינה במתמטיקה

קיץ תשע"ה, 2015, מועד א, שאלונים: 314, 035804  
מוגש ע"י צוות המורים של "יואל גבע"

1. א.  $1.188x^2$  (1) ב.  $1\%$  ג.  $118.8$  סמ"ר.

2. א.  $k = \pm 4$  (1) ב.  $(x-3)^2 + (y-4)^2 = 25$ ,  $(x-3)^2 + (y+4)^2 = 25$

ג. ב.  $(6;0)$ ,  $(0;8)$ ,  $(0;0)$ ;  $(6;0)$ ,  $(0;-8)$ ,  $(0;0)$ .



ד. א.  $a = 8$  (1) ב.  $(8;4)$ ,  $(8;-4)$ .

3. א.  $\frac{11}{20} = 0.55$  ב.  $\frac{9}{20} = 0.45$  ג.  $\frac{5}{11}$ .

4. א. (1) הוכחה. ב. (2) הוכחה. ג. (1) הוכחה. ד. (2) 10.

MY.GEVA

לפרטים  
לחצו כאן!

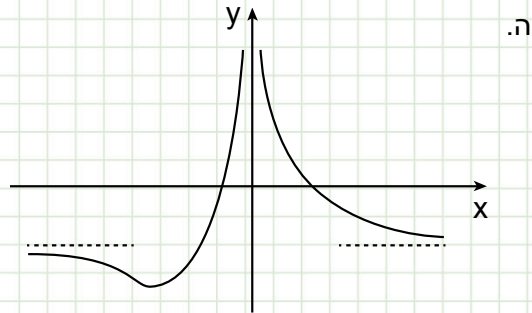
**תיכוניםטים, אתם לא לבד!**

הכירו את MY.GEVA סרטוני הסבר שיכינו אתכם  
ביעילות לבגרות במתמטיקה



5. א.  $BD = 2a \sin \alpha$ ,  $AC = 2a \cos \alpha$  (1)  $15^\circ$  (2) ב. 186.602 סמ"ר.

6. א.  $x \neq 0$  ב.  $x = 0$ ,  $y = -1$  ג.  $(-1; 0)$ ,  $(3; 0)$  ד.  $(-3; -\frac{4}{3})$  מינימום.



ו.  $x = 3$ ,  $x = -1$

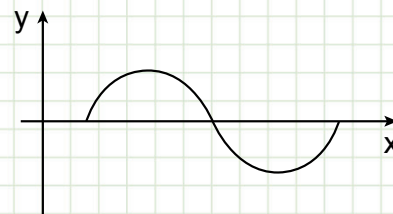
7. א.  $b = 3$ ,  $a = 2$  ב.  $1\frac{5}{12}$

8. א. (1)  $1 < x < 2$  או  $4 < x < 6$  (2)  $2 < x < 4$  או  $6 < x < 7$

(3)  $x = 2$ ,  $x = 4$ ,  $x = 6$ ,  $7 < x < 10$

ב. 4

ג.



ד. 3.5

