

פתרון הבחינה

במתמטיקה

חורף תשע"ז, 2017, שאלונים: 316, 35806
 מוגש ע"י צוות המורים של "יואל גבע"

1. א. $6 < m < 10$

ב. $m = 8.5$

2. א. הוכחה: $(q = 3)$

ב. $S_n = \frac{3^n - 1}{2} - 2n$

ג. $S_n = \frac{1 - 3^n}{4}$

3. א. $P = \frac{5}{8}$

ב. 0.7248

ג. 0.5188 (1) . 0.5188 (2)

4. א. הוכחה.

ב. הוכחה.

ג. הוכחה.

5. א. $BC = -2R \cos 2\alpha$

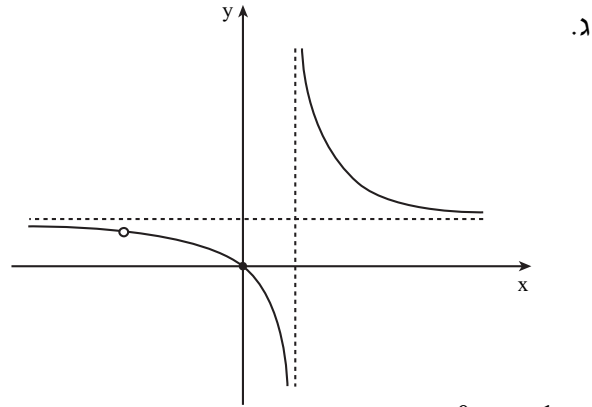
ב. $45^\circ < \alpha < 90^\circ$

ג. 1.59

6. א. $b = -4$, $a = 1$.

ב. (1) $x \neq 1$, $x \neq -4$. (2) $(0;0)$. (3) אין. יש "חור" ב- $(-4; \frac{4}{5})$.

(4) ירידה: $1 < x$ או $-4 < x < 1$ או $x < -4$. עלייה: אין.



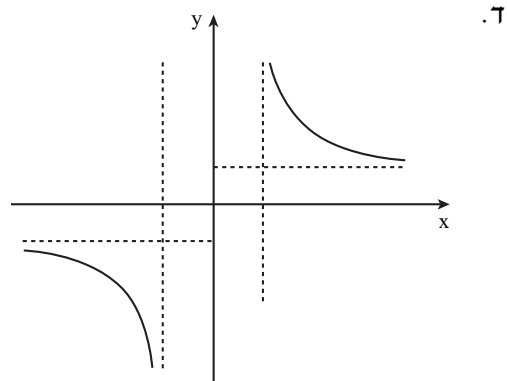
ד. $0 \leq x < 1$.

ה. הוכחה.

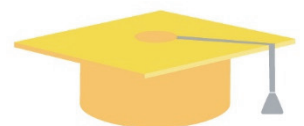
7. א. $x < -a$ או $x > a$.

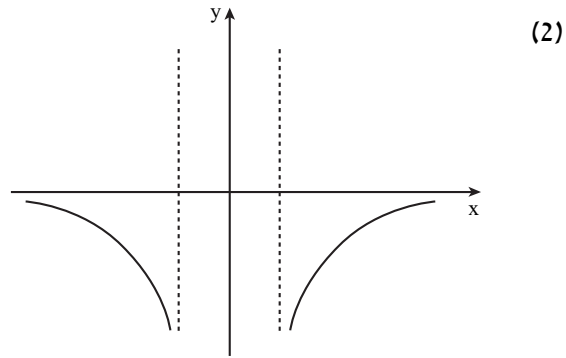
ב. $y = -1$, $y = 1$, $x = -a$, $x = a$.

ג. ירידה: $x < -a$ או $x > a$; עלייה: אין.

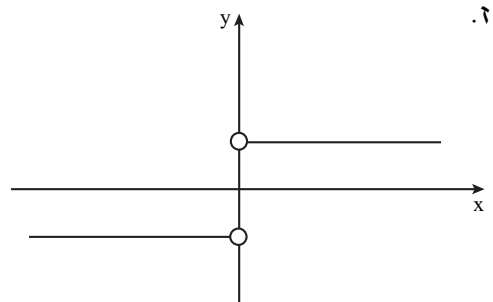


ה. (1) $y = 0$, $x = -a$, $x = a$.





1. ערך הביטוי שווה ל-0.



8. א. $\frac{\pi}{4}$ (1) . $R = 12$ (2)

ב. 36.

