

פתרון הבחינה

במתמטיקה

חורף תשע"ז, 2017, שאלון 35481
 מוגש ע"י צוות המורים של "יואל גבע"

1. א. 3 קמ"ש.

ב. 16:10.

2. א. כן, $\angle BOC = 90^\circ$, זווית היקפית השווה ל- 90° נשענת על קוטר.

ב. $(x+4)^2 + (y+2)^2 = 20$.

ג. (1) $x_C = -8$. (2) $y_C = -4$. (3) 8 יח"ר.

3. א. 0.8.

ב. 0.4096.

ג. $\frac{5}{9}$.

4. א. (1) הוכחה. (2) הוכחה.

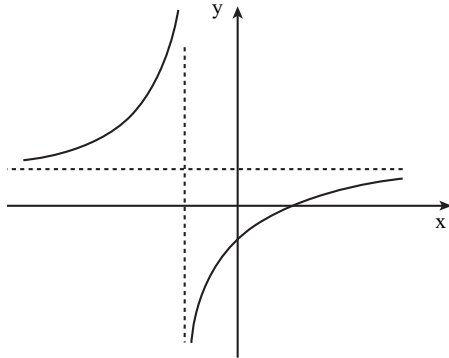
ב. הוכחה.

ג. $\sqrt{75} = 8.66$ ס"מ.

5. א. (1) 0.2817a . (2) 1.159a.

ב. (1) 12.4° . (2) 12.04 סמ"ר.

6. א. (1) $x \neq -2$ (2) $(0; -\frac{1}{2})$, $(2; 0)$ (3) $x = -2$, $y = \frac{1}{2}$ (4) אין נקודת קיצון,



עלייה: $x > -2$, $x < -2$; ירידה: אין. (5)

ב. $(-6; 1)$

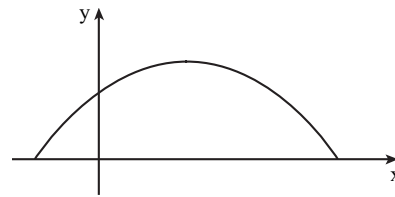
ג. $c = -\frac{1}{2}$

7. א. (1) $x = 3$ (2) $b = 6$

ב. $-2 \leq x \leq 8$

ג. (3; 5) מקסימום, $(-2; 0)$ מינימום, $(8; 0)$ מינימום.

ד.



ה. 1 יח"ר S .

8. א. $\sqrt{100 - x^2}$

ב. $2\sqrt{80} = 17.89$ ס"מ.

