

פתרון בחינת הבגרות במתמטיקה

קיץ תשע"ו, 2016, מועד ב', שאלונים: 314, 035804
מוגש ע"י צוות המורים של "יואל גבע"

להלן פתרונות סופיים.

הסברים מפורטים יעלו בהמשך.

1. א. 20 קמ"ש. ב. 80 ק"מ.

2. א. $y = 3x - 10$. ב. $(x-3)^2 + (y+1)^2 = 40$. ג. $\sqrt{80} = 4\sqrt{5}$. ד. $\sqrt{20} = 2\sqrt{5}$.

3. א. $(1) \cdot \frac{1}{30}$. ב. $(1) \cdot \frac{8}{125}$. ג. $(2) \cdot \frac{117}{125}$.

4. א. הוכחה. ב. 15 ס"מ. ג. 207.29 סמ"ר.

5. א. $MC = 6$, $MD = 4$. ב. 7.81 ס"מ. ג. 41.21° . ד. 23.14 סמ"ר.

MY.GEVA.CO.IL

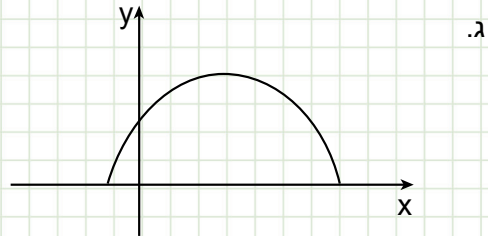
לפרטים לחצו כאן!

תיכונים, אתם לא לבד!

הכירו את MY.GEVA סרטוני הסבר שיכינו אתכם ביעילות לבגרות במתמטיקה



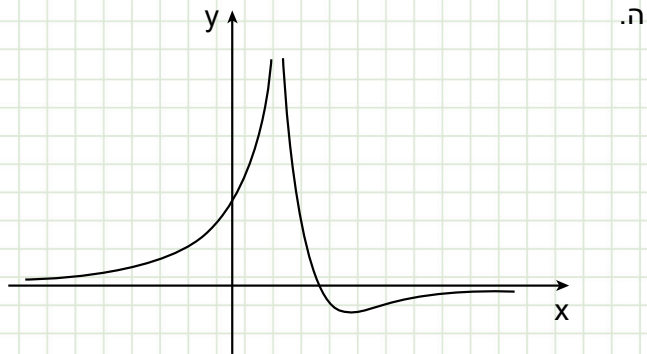
6. א. $-1 \leq x \leq 7$. ב. מקסימום מוחלט, $(-1;0)$ מינימום מוחלט, $(7;0)$ מינימום מוחלט.



ד. (1) $-1 < x < 7$. (2) גרף III.

7. א. $x \neq 1$. ב. $(2;0)$, $(0;2)$. ג. $x=1$, $y=0$.

ד. עלייה: $x < 1$ או $x > 3$; ירידה: $1 < x < 3$.



ו. גרף II.

8. א. $a=21$. ב. $17\frac{1}{3}$.

