



פתרון הבחינה במתמטיקה, חורף תשע"ב, 2012

שאלונים: 035804

מוגש על-ידי: חיים שוקרון, רועי גבע, גל נווה,

ניבה ברימבויס, אלון עמיר,

אמיר דוד, אריק דז'לדטי ויואל גבע

מורים למתמטיקה ברשת בתי הספר של "יואל גבע"

1. מ-A ל-D : 4 קמ"ש.

מ-A ל-B : 3 קמ"ש.



2. א. $y = 0.75x - 1.25$

ב. $m(-5; -5)$

ג. S



3. א. 0.8942

ב. 0.6393

ג. 0.0581



4. א. הוכחה.

ב. הוכחה.

ג. $\frac{1}{9}S$



5. א. (1) הוכחה.

(2) הוכחה.

ב. 60°

ג. 14.43 סמ"ר.

הצעה לפתרון בחינת הבגרות במתמטיקה חורף 2012



6. א. $120^\circ - \alpha$, α , 60°

ב. $\frac{a(\sin \alpha + \sin(120^\circ - \alpha))}{\sin 60^\circ}$

ג. $8\sqrt{3} = 13.86$ ס"מ.



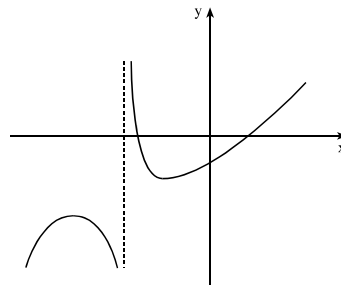
7. א. (1) $x \neq -3$

(2) $x = -3$

(3) $(-\sqrt{5}; 0)$, $(\sqrt{5}; 0)$, $(0; -1\frac{2}{3})$

(4) מינימום, $(-5; -10)$ מקסימום.

(5)



ב. (1) $x = -3$, $y = 1$ (2) גרף IV

8. א. 10 ס"מ, 10 ס"מ

ב. 11.18 ס"מ, 11.18 ס"מ



9. א. f(x) גרף I

g(x) גרף II

ב. $x = \pi$, $x = \frac{\pi}{4}$, $x = 0$

ג. $\frac{\pi}{2} + 1 = 2.571$ יח"ר.