



פתרון הבחינה במתמטיקה, חורף תשע"ב, 2012

שאלונים: 035804

מוגש על-ידי: חיים שוקרון, רועי גבע, גל נווה,

ניבה ברימבויס, אלון עמיר,

אמיר דוד, אריק דז'לדטי ויואל גבע

מורים למתמטיקה ברשת בתי הספר של "יואל גבע"

1. מ-A ל-D : 4 קמ"ש.

מ-A ל-B : 3 קמ"ש.



2. א.  $y = 0.75x - 1.25$

ב.  $m(-5; -5)$

ג. S



3. א. 0.8942

ב. 0.6393

ג. 0.0581



4. א. הוכחה.

ב. הוכחה.

ג.  $\frac{1}{9}S$



5. א. (1) הוכחה.

(2) הוכחה.

ב.  $60^\circ$

ג. 14.43 סמ"ר.



6. א.  $120^\circ - \alpha$ ,  $\alpha$ ,  $60^\circ$ .

ב.  $\frac{a(\sin \alpha + \sin(120^\circ - \alpha))}{\sin 60^\circ}$

ג.  $8\sqrt{3} = 13.86$  ס"מ.



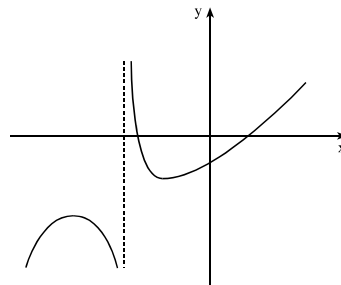
7. א. (1)  $x \neq -3$

(2)  $x = -3$

(3)  $(-\sqrt{5}; 0)$ ,  $(\sqrt{5}; 0)$ ,  $(0; -1\frac{2}{3})$

(4) מינימום,  $(-5; -10)$  מקסימום.

(5)



ב. (1)  $x = -3$ ,  $y = 1$  (2) גרף IV.

8. א. 10 ס"מ, 10 ס"מ.

ב. 11.18 ס"מ, 11.18 ס"מ.



9. א. f(x) גרף I.

ב. g(x) גרף II.

ג.  $x = \pi$ ,  $x = \frac{\pi}{4}$ ,  $x = 0$ .

ד.  $\frac{\pi}{2} + 1 = 2.571$  יח"ר.