



פתרון הבחינה במתמטיקה, קיץ תשע"ב, 2012 מועד ב'  
שאלונים: 035807, 317  
מוגש על-ידי: אריק דד'לדטי, אלון עמיר, חבר שולברג,  
רועי גבע, עפרה קסלר ויואל גבע  
מורים למתמטיקה ברשת בתי הספר של יואל גבע

1. א.  $A(4;-5)$  ,  $B(2.5;-2)$ .

ב.  $A(3.1;-3.2)$  ,  $B(1.6;-0.2)$ .

2. א. הוכחה.

ב.  $z = 0$ .

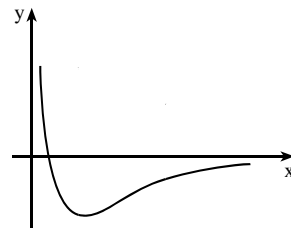
ג.  $y + \sqrt{3}z - \sqrt{3} = 0$  או  $y - \sqrt{3}z - \sqrt{3} = 0$ .

3. א. הוכחה.

ב. 1.369 ס"מ.

4. א. (1)  $x > 0$  . (2)  $(1;0)$  . (3) עלייה:  $x > e^2$  ; ירידה:  $0 < x < e^2$ .

ב.



ג.  $a = -1$ .



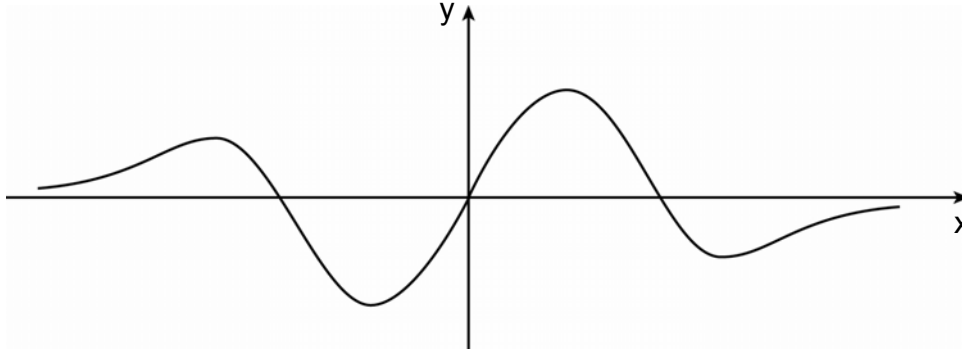
5. א. (1) הפונקציה  $f(x)$  היא זוגית.

(2) פונקציית הנגזרת  $f'(x)$  היא אי-זוגית.

ב. מקסימום מוחלט:  $x = \sqrt{\frac{1}{2}}$ .

מינימום מוחלט:  $x = \sqrt{5}$ .

ג.



ד. (1)  $x = \sqrt{\frac{1}{2}}$  (2)  $x = -\sqrt{\frac{1}{2}}$ .