



פתרון הבחינה במתמטיקה, קיץ תשע"ב, 2012 מועד ב

שאלונים: 035004, 304

מוגש על-ידי: חיים שוקרון, רועי גבע, גל נווה, ניבה ברימבויס,

אריק דז'לדטי ויואל גבע

מורים למתמטיקה ברשת בתי הספר של "יואל גבע"

1. א.  $(1) \sqrt{245 - 196 \cos \alpha}$  .  $(2) \sqrt{245 + 196 \cos \alpha}$  .

ב.  $33.69^\circ$  .

2. א.  $(1) y = x - \frac{\pi}{6} + \frac{\sqrt{3}}{2}$  , אפשר גם:  $y = x + 0.342$  .

$(2) \left( \frac{\pi}{6} - \frac{\sqrt{3}}{2}; 0 \right)$  , אפשר גם:  $(-0.342; 0)$  .

ב.  $\frac{1}{8}$  .

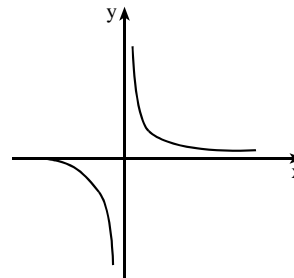
3. א.  $x \geq -4$  ,  $x \neq 0$  .

ב.  $(-4; 0)$  .

ג.  $x = 0$  .

ד. תחומי עלייה: אף  $x$  ; תחומי ירידה:  $-4 < x < 0$  או  $x > 0$  .

ה.



ו.  $k < -4$  או  $k = 0$  .



4. א.  $y = \frac{2}{e} - 1$ , אפשר גם  $y = -0.264$ .  
ב. 2.41%.

5. א.  $f(x) - I$ ,  $g(x) - II$ .  
ב.  $\frac{\ln 9}{2} = 1.099$ .