



פתרון הבחינה במתמטיקה, קיץ תשע"ב, 2012 מועד א'

שאלונים: 304, 035004

מוגש על-ידי: חיים שוקרון, רועי גבע, גל נווה, ניבה ברימבויס,

אריק דז'לדטי ויואל גבע

מורים למתמטיקה ברשת בתי הספר של "יואל גבע"

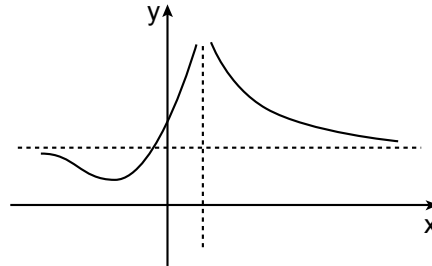
1. א. $\frac{10 \sin 3\alpha}{\sin 2\alpha \cos 2\alpha}$. ב. (1) 115.47 סמ"ר. (2) 37.98 ס"מ.

2. א. $\frac{2\pi}{3}$ מקסימום. ב. $y = k$. ג. 2.25.

3. א. (1) $x \neq 1$. (2) $x = 1, y = 1$. (3) (0;5) . (4) $(-5; \frac{5}{6})$ מינימום.

(5) תחומי עלייה: $-5 < x < 1$; תחומי ירידה: $x < -5$ או $x > 1$.

ב.



ג. 3.75

4. א. (0;0.75) מקסימום מוחלט, (0.5;0.6065) מינימום מוחלט.

ב. (1) 250 גרם. (2) 79.01 דקות.

5. א. (3;-7) מקסימום. ב. $8 \ln 3 - 8 = 0.788$