



פתרון הבחינה במתמטיקה, מועד קיץ תשע"א, 2011 מועד ב'

שאלונים: 306, 035006

מוגש על-ידי: אריק דז'לדטי, אלון עמיר, חבר שולברג,

עופרה קסלר, רועי גבע ויואל גבע

מורים למתמטיקה ברשת בתי הספר של יואל גבע

1. א. $\frac{5}{3}$.

ב. $8b$.

2. א. הוכחה.

ב. 69 מחוברים.

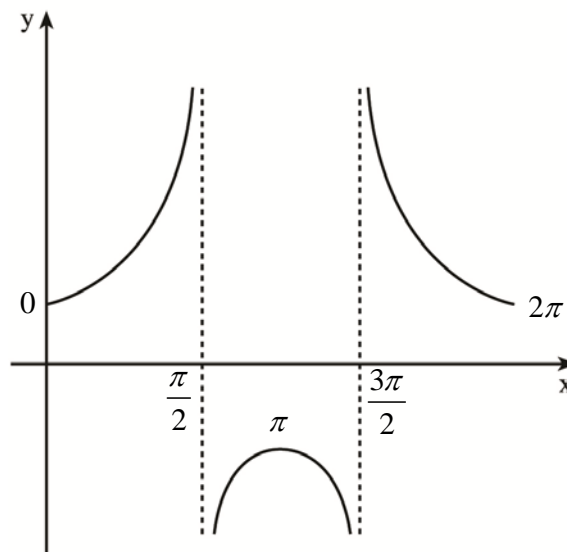
3. א. הפונקציה $f(x)$ היא זוגית.

ב. (1) תחום ההגדרה: $0 \leq x \leq 2\pi$, $x \neq \frac{\pi}{2}$, $x \neq \frac{3\pi}{2}$.

אסימפטוטות מקבילות לצירים: $x = \frac{\pi}{2}$, $x = \frac{3\pi}{2}$.

(2) $\min(0, 1)$, $\max(\pi, -1)$, $\min(2\pi, 1)$.

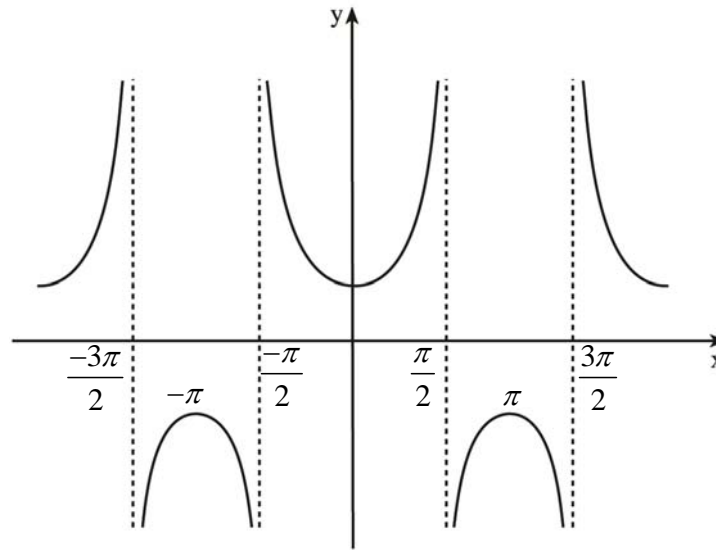
(3)



הצעה לפתרון בחינת הבגרות במתמטיקה קיץ 2011 מועד ב'



ג.



ד. $\frac{2}{3}\pi^2 + \sqrt{3}\pi = 12.02$

ה. (1) $\min(2\pi k, 1)$

(2) $\max(\pi + 2\pi k, -1)$

הערה: k הוא מספר שלם.

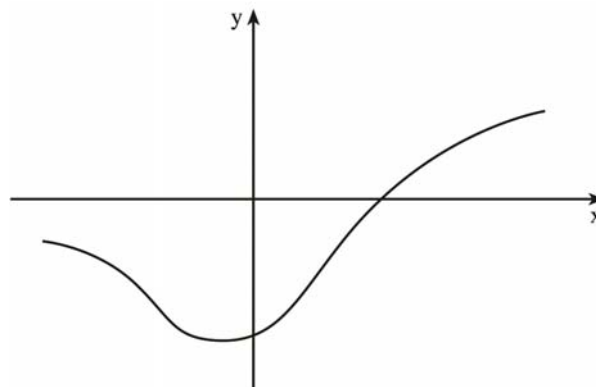
א. IV. 4

ב. (1) $-1 < x < \frac{1}{2}$

(2) $x < -1$ או $x > \frac{1}{2}$

(3) בין -1 ל-0.

(3)



הצעה לפתרון בחינת הבגרות במתמטיקה קיץ 2011 מועד ב'



ג. 4.638.

ד. הפונקציה $f'''(x)$ היא למעשה הנגזרת השנייה של $f'(x)$.

בגרף של $f'(x)$ שבסעיף א', יש 3 נקודות פיתול ולכן בגרף של $f'''(x)$ יש 3 נקודות
חיתוך עם ציר ה- x .

.5 $\ell = 1$