



פתרון הבחינה במתמטיקה, מועד קיץ תשע"א, 2011 מועד א'

שאלונים: 306, 035006

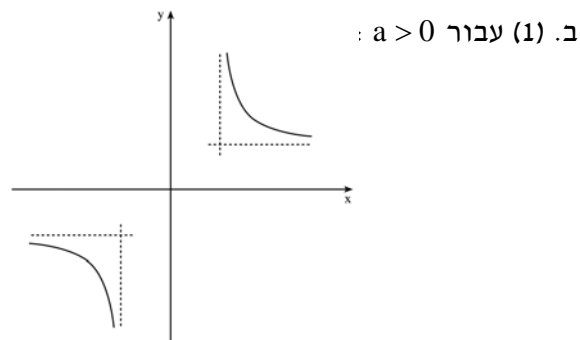
מוגש על-ידי: אריק דז'לדטי, אלון עמיר, חבר שולברג,

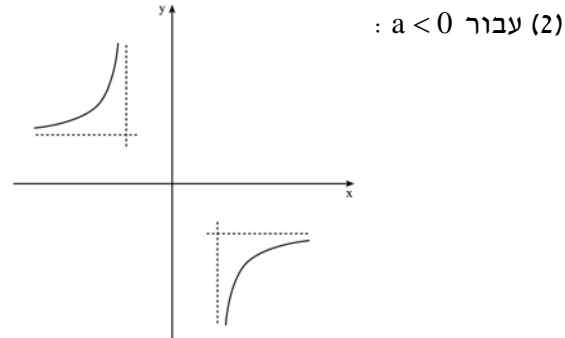
עופרה קסלר, רועי גבע ויואל גבע

מורים למתמטיקה ברשת בתי הספר של יואל גבע

שאלון ו'

1. א. פי 1.5 .
ב. (1) 6 מחשבוניים לשעה.
(2) 8 שעות.
2. א. הוכחה.
ב. הוכחה.
3. א. (1) $x > a$ או $x < -a$.
(2) אסימפטוטות אנכיות: $x = a$, $x = -a$.
אסימפטוטות אופקיות: $y = a$, $y = -a$.
(3) תחומי ירידה: $x > a$ או $x < -a$.
תחום עלייה: אף x .
(4) אין חיתוך עם הצירים.



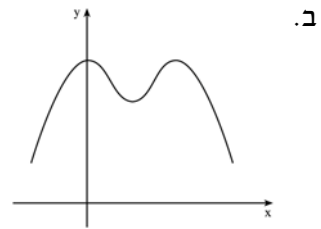


ג. (1) אסימפטוטות אנכיות : $x = a$, $x = -a$.

אסימפטוטות אופקיות : $y = 0$, $y = -2a$.

(2) $g(x) > 0$ או $g(x) < -2a$.

4. א. $(-0.5, 0.315) \min$, $(0, 1) \max$, $(1, 0.54) \min$, $(2, 1) \max$, $(2.5, 0.315) \min$.



ג. 0.92 .

5. א. $r = 3$.

ב. $BD = \sqrt{36\sin^2 \alpha + 81\sin^2 \beta - 108\sin \alpha \sin \beta \cos(\alpha + \beta)}$.

ג. הוכחה .