



פתרון הבחינה במתמטיקה, קיץ תשע"א, 2011 מועד ב'

שאלונים: 304, 035004

מוגש על-ידי: חיים שוקרון, רועי גבע, גל נווה, ניבה ברימבויס,

אריק דז'לדטי ויואל גבע

מורים למתמטיקה ברשת בתי הספר של "יואל גבע"

1. א. 135° (1)

ב. 12.73 ס"מ

ג. $18 \sin \alpha \cdot \sin(45^\circ - \alpha)$

ד. 3.728 ס"מ

2. א. 0 (1)

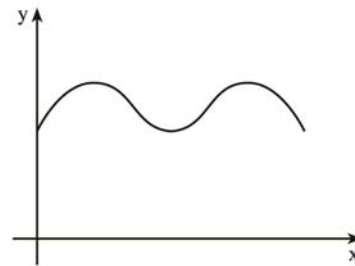
ב. $y = 1.5$ (2)

ג. $a = 0$ (3)

ד. $(\frac{\pi}{6}, 1.5)$, $(\frac{5\pi}{6}, 1.5)$ מקסימום מוחלט.

ה. $(0, 1)$, $(\frac{\pi}{2}, 1)$, $(\pi, 1)$ מינימום מוחלט.

ו.



ז. הוכחה.

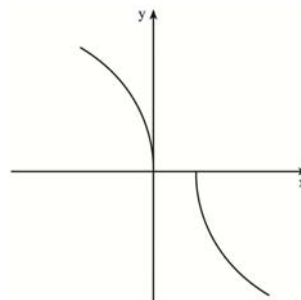
3. א. $x \geq 1$ או $x \leq 0$

ב. $(0, 0)$, $(1, 0)$

ג. הוכחה.



ד.



ה. $0 < k < 1$

4. א. $x_A = \ln \frac{1}{2}$

ב. $S = 1.125$

5. א. $x > 0$

ב. $\min(4.482, -10.04)$

ג. $(e^2, 0)$

ד. גרף III