

פתרון הבחינה

במתמטיקה

חורף תשע"ז, 2017, שאלונים: 315, 35805
 מוגש ע"י צוות המורים של "יואל גבע"

1. א. הוכחה ($d = 4$).

ב. $b_n = 4n - 1$.

ג. 1008.

2. א. 12 ס"מ.

ב. 68.198° .

ג. 74.774° .

3. א. $a = 1$.

ב. $\frac{\pi}{6}$ מקסימום, $\frac{5\pi}{6}$ מינימום.

ג. 3.

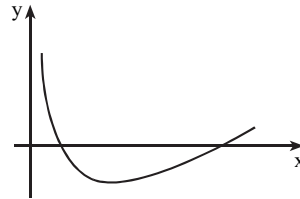
4. א. $c = 1$.

ב. $x \neq 1$.

ג. (2;1) מינימום.

ד. $\frac{e}{2} - 1 \approx 0.359$.

5. א. $x > 0$
 ב. מינימום $(e; -1)$
 ג. $(e^2; 0)$, $(1; 0)$
 ד.



- ה. $x > e^2$
 ו. מקסימום $x = 1$; מינימום $x = e^2$.

