

## פתרון הבחינה במתמטיקה

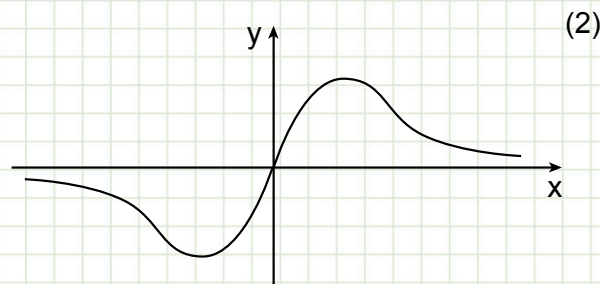
קיץ תשע"ה, 2015, מועד א, שאלונים: 317, 035807  
מוגש ע"י צוות המורים של "יואל גבע"

1. א.  $\frac{32}{p} + \frac{p}{2}$  . ב.  $y^2 = 8x$  . ג.  $(6; \sqrt{48}), (6; -\sqrt{48})$  .

2. א. (1)  $OA = 8, OB = 4, OC = 4, AC = \sqrt{80}, AB = \sqrt{80}, BC = \sqrt{32}$  .  
(2) הפירמידה אינה ישרה (בפירמידה ישרה המקצועות הצדדיים שווים זה לזה).  
ב. מצטלבים.

3. א. הוכחה. ב.  $n = 8$  .

4. א. הוכחה. ב. (1)  $(-2; -\frac{2a}{\sqrt{e}})$  מינימום,  $(2; \frac{2a}{\sqrt{e}})$  מקסימום.



ג.  $16 - \frac{16}{\sqrt[3]{e}} \approx 1.88$  .

ד.  $x = -2$  מקסימום,  $x = 0$  מינימום,  $x = 2$  מקסימום.

MY.GEVA

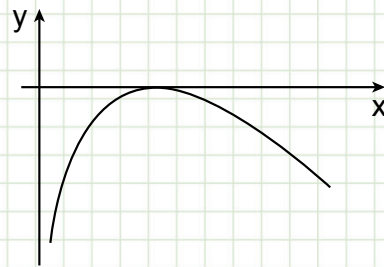
לפרטים  
לחצו כאן!

תיכוניםטים, אתם לא לבד!

הכירו את MY.GEVA סרטוני הסבר שיכינו אתכם  
ביעילות לבגרות במתמטיקה



5. א.  $x > 0$  . ב.  $x = \frac{a}{2}$  . ג. גרף IV.



ד. (1)  $a = 2$  (2)

(3) לא.

ה.  $a > 2$ .

MY.GEVA

לפרטים  
לחצו כאן!

**תיכוניםטים, אתם לא לבד!**

הכירו את MY.GEVA סרטוני הסבר שיכינו אתכם  
ביעילות לבגרות במתמטיקה

