

## פתרון הבחינה במתמטיקה

קיץ תשע"ה, 2015, מועד א', שאלונים: 315, 035805  
 מוגש ע"י צוות המורים של "יואל גבע"

1. א.  $2q$  . ב.  $\frac{2}{3}$ .

2. א.  $19.47^\circ$  . ב.  $7.354$  ס"מ. ג.  $11.99^\circ$ .

3. א.  $y = -2x$ ,  $y = 2x - \pi$ .

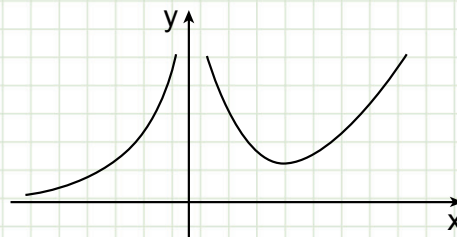
ב.  $B\left(\frac{\pi}{4}; -\frac{\pi}{2}\right)$ .

ג.  $\frac{\pi^2}{8} - 1 \approx 0.234$ .

4. א. (1)  $x \neq 0$  (2)  $x = 0$ .

ב. (1) עלייה:  $x > 1$  או  $x < 0$ ; ירידה:  $0 < x < 1$ . (2) אין.

(3)



ג. גרף א.

MY.GEVA

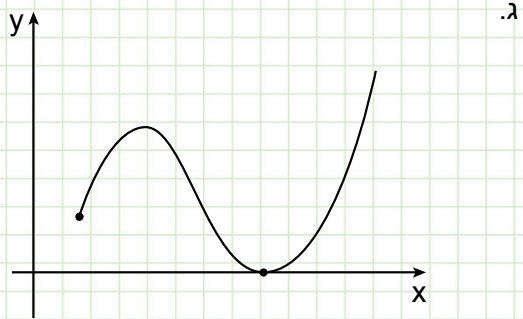
# תיכוניםטים, אתם לא לבד!

הכירו את MY.GEVA סרטוני הסבר שיכינו אתכם  
 ביעילות לבגרות במתמטיקה

לפרטים  
 לחצו כאן!



5. א.  $x > 0$ . ב. מינימום,  $(1; 0)$ , מקסימום,  $(\frac{1}{e}; \frac{1}{e^2})$ .



(2)  $\frac{1}{e^2}$ .

MY.GEVA

לפרטים  
לחצו כאן!

**תיכוניםטים, אתם לא לבד!**

הכירו את MY.GEVA סרטוני הסבר שיכינו אתכם  
ביעילות לבגרות במתמטיקה

