

פתרון הבחינה במתמטיקה

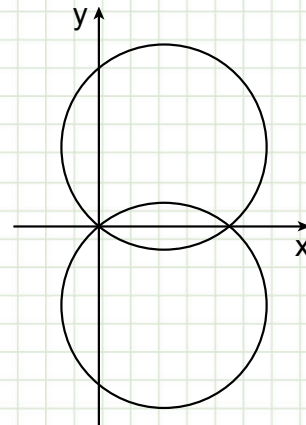
קיץ תשע"ה, 2015, מועד א, שאלונים: 314, 035804
מוגש ע"י צוות המורים של "יואל גבע"

1. א. $1.188x^2$ (1) . ב. 1% (2) . ג. 118.8 סמ"ר.

2. א. $k = \pm 4$ (1) . ב. $(x-3)^2 + (y-4)^2 = 25$, $(x-3)^2 + (y+4)^2 = 25$

ב. $(0;0)$, $(0;8)$, $(6;0)$; $(0;0)$, $(0;-8)$, $(6;0)$.

ג.



ד. א. $a = 8$ (1) . ב. $(8;4)$, $(8;-4)$ (2)

3. א. $\frac{11}{20} = 0.55$. ב. $\frac{9}{20} = 0.45$. ג. $\frac{5}{11}$.

4. א. (1) הוכחה . ב. (2) הוכחה . ג. (1) הוכחה . ד. (2) 10 .

MY.GEVA

תיכונים, אתם לא לבד!

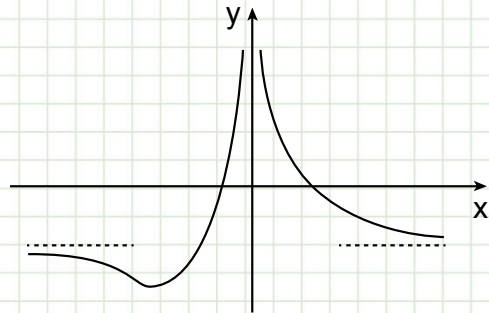
הכירו את MY.GEVA סרטוני הסבר שיכינו אתכם
ביעילות לבגרות במתמטיקה

לפרטים
לחצו כאן!



5. א. (1) $BD = 2a \sin \alpha$, $AC = 2a \cos \alpha$ (2) 15° . ב. 186.602 סמ"ר.

6. א. $x \neq 0$. ב. $x = 0$, $y = -1$. ג. $(-1; 0)$, $(3; 0)$. ד. $(-3; -\frac{4}{3})$ מינימום.



ו. $x = 3$, $x = -1$.

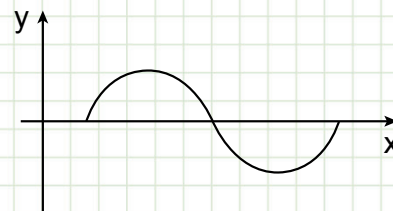
7. א. $b = 3$, $a = 2$. ב. $1\frac{5}{12}$.

8. א. (1) $1 < x < 2$ או $4 < x < 6$ (2) $2 < x < 4$ או $6 < x < 7$.

(3) $x = 2$, $x = 4$, $x = 6$, $7 < x < 10$.

ב. 4.

ג.



ד. 3.5.

