

פתרון הבחינה במתמטיקה

קיץ תשע"ה, מועד ב, 2015, שאלונים: 316, 035806
מוגש ע"י צוות המורים של "יואל גבע"

1. א. 150 שניות. ב. 240 שניות.

2. א. הוכחה ($q = \frac{1}{2}$). ב. $\frac{1}{3}$ או $1\frac{1}{2}$.

3. א. (1) 80%. (2) 0.8322. ב. (1) 8%. (2) $\frac{10}{11}$.

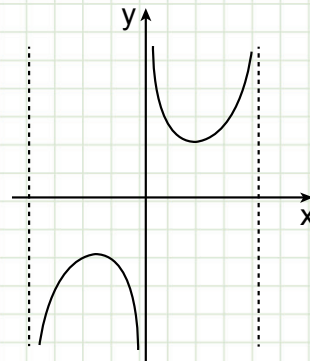
4. א. הוכחה. ב. הוכחה. ג. הוכחה.

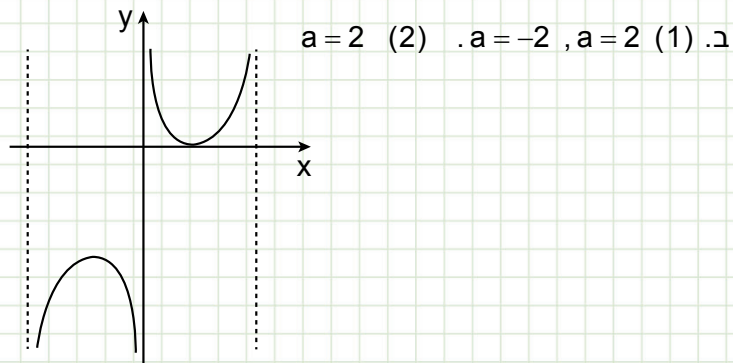
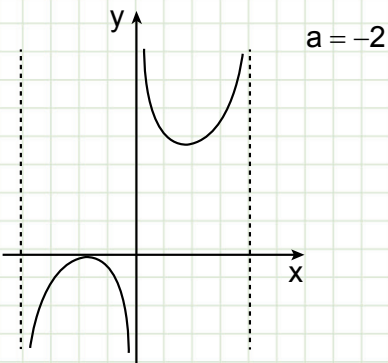
5. א. (1) $2.856r$. (2) $2.128r$. (3) $2.92r$. ב. 0.6435.

6. א. (1) $0 < x < \frac{\pi}{2}$ או $-\frac{\pi}{2} < x < 0$. (2) אי-זוגית.

(3) $(\frac{\pi}{4}; 2)$ מינימום, $(-\frac{\pi}{4}; -2)$ מקסימום.

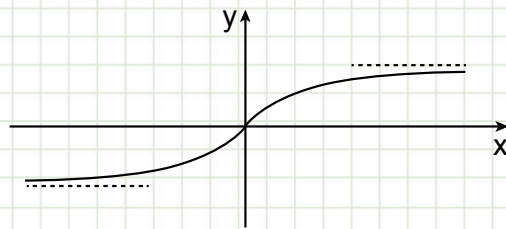
(4)



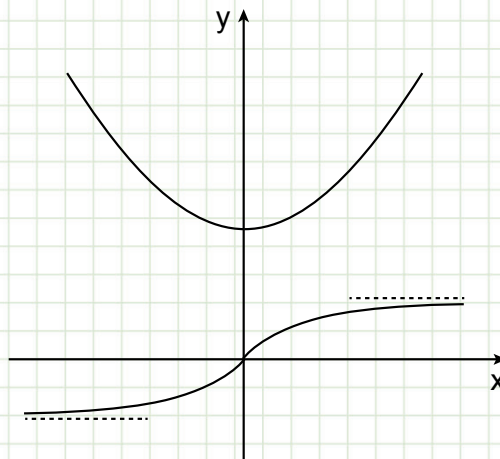


7. א. $f(x) = \sqrt{x^2 + 9}$

- ב. (1) $f'(x)$ - כל x ; $f(x)$ - כל x . (2) $y = -1, y = 1$. (3) $(0;0)$.
 (4) עלייה: כל x ; ירידה: אין.
 (5)

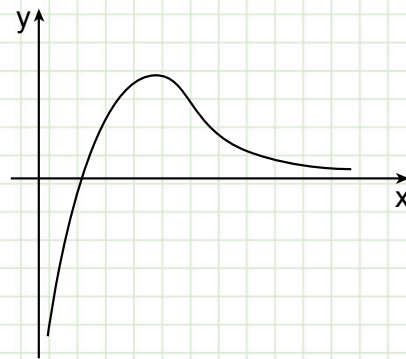
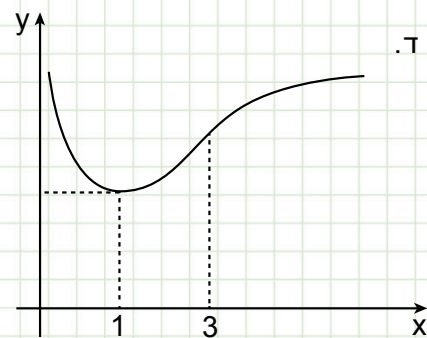


(6)



ג. $1 \leq k < 3$



ב. $x=1$ מינימום.ג. $0 < x < 3$; $3 < x$.ה. עלייה: $0 < x < 1$; ירידה: $x > 1$.

MY.GEVA

לפרטים
לחצו כאן!

תיכוניםטים, אתם לא לבד!

הכירו את MY.GEVA סרטוני הסבר שיכינו אתכם
ביעילות לבגרות במתמטיקה

