

פתרון הבחינה במתמטיקה, קיץ תשע"ג, 2013, מועד ב'

שאלונים: 035807, 317

מוגש על-ידי: אריק דז'לדטי, גל נווה, ארד טלמון, אלון עמיר

עפרה קסלר, רועי גבע, ברק ברבי, חבר שולברג ויואל גבע

מורים למתמטיקה ברשת בתי הספר של "יואל גבע"

1. א. $b = -5, a = 3$

ב. $C(5;0)$

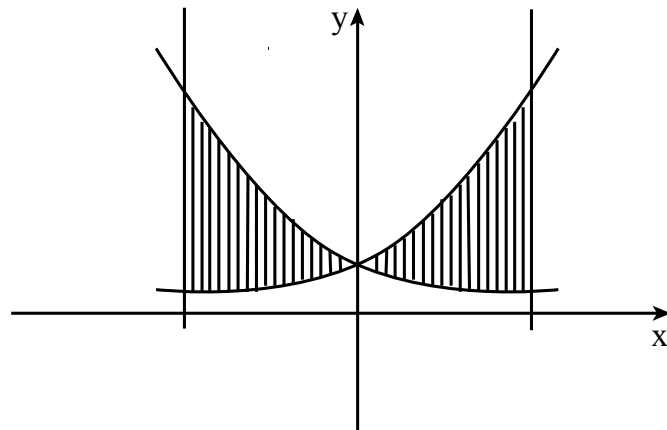
2. א. $\frac{\sqrt{2}}{6} = \frac{1}{\sqrt{18}}$

ב. $\frac{\sqrt{2}}{2} = \frac{1}{\sqrt{2}}$ (1) 90° (2)

3. א. $k = \frac{1}{2}$

ב. 30°

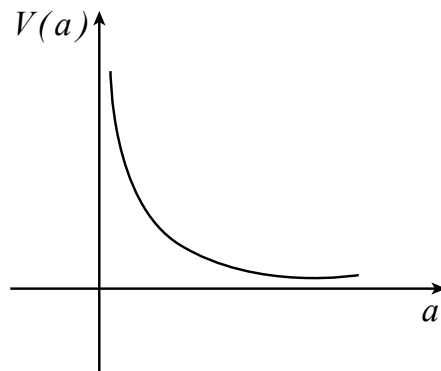
ג. הוכחה.



4. א. (1)

$$(2) \quad \pi \cdot \frac{e^2 + e^{-2} - 2}{a}$$

(3)

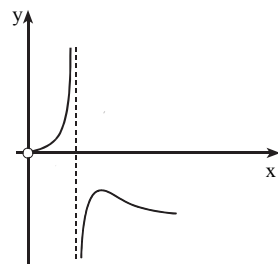


ב. 23 שנים.

5. א. $1 < x$ או $0 < x < 1$.

ב. (1) $k < 0$ (2) $k = -\frac{2}{e}$.

(3)



ג. $(e^2; -e)$.