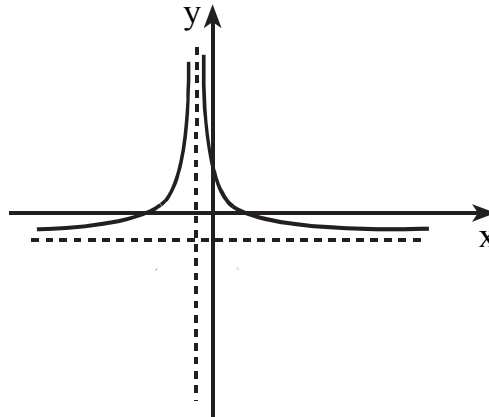


פתרון הבחינה במתמטיקה, קיץ תשע"ג 2013, מועד ב'
 שאלונים: 314, 035804
 מוגש על-ידי: חיים שוקרון, אריק דז'לדטי, גל נווה,
 ניבה ברימבויס, רועי גבע ויואל גבע
 מורים למתמטיקה ברשת בתי הספר של "יואל גבע"

1. א. 15% . ב. 27.75% .
2. א. $C(1;1)$. ב. $B(0;6)$, $D(4;0)$. ג. לא .
3. א. 0.6 . ב. $(1) = 0.3456 = \frac{216}{625}$. $(2) = \frac{1}{6}$. (3) כן $(0.9744 > 0.8704)$.
4. א. הוכחה . ב. הוכחה . ג. $2S$.
5. א. (1) הוכחה . (2) הוכחה . ב. הוכחה . ג. הוכחה .
6. א. הוכחה . ב. $\frac{R^2}{2} \left(\frac{1}{\sin 2\alpha} + \tan \alpha \right)$. ג. 22.5° .

7. א. $x \neq -1$. ב. $(0;8)$, $(-4;0)$, $(2;0)$. ג. $x = -1$, $y = -1$.
 ד. עלייה : $x < -1$; ירידה : $x > -1$.

ה.



ו. II .

8. א. (1) $x > 1.5 : f(x)$, $x > 1.5 : g(x)$.
 ב. (2) $x = 1.5 : f(x)$, $x = 1.5 : g(x)$.
 ג. 2.928 .

9. א. הוכחה . ב. $\sqrt{40.5} = 6.36$.