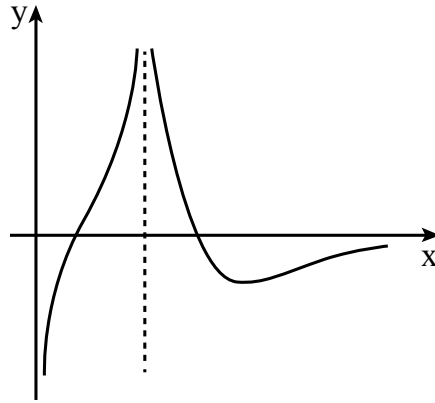


פתרון הבחינה במתמטיקה, קיץ תשע"ג, 2013
 שאלונים: 317, 035807
 מוגש על-ידי: אריק דז'לדטי, גל נווה,
 עפרה קסלר, רועי גבע, ברק ברבי ויואל גבע
 מורים למתמטיקה ברשת בתי הספר של "יואל גבע"

1. א. המקום הגיאומטרי שעליו נמצאות הנקודות P
 נמצא על הקו הישר $y = 1\frac{1}{2}x + 6$.
 ב. 8 יח"ר.
2. א. $\beta = 0.7$, $\alpha = 0.6$.
 ב. (1) $(x+6)^2 + (y+7)^2 = 200$. (2) (4;3). (3) (4;-17).
3. א. (1) $\vec{SC} = \underline{u} + \underline{v} - \underline{w}$. (2) הוכחה.
 ב. (1) $z = \frac{\sqrt{3}}{2} - \frac{1}{2}i$.
 (2) הוכחה, שני הערכים האפשריים הם 1 ו-1.

4. א. (1) $x \neq e, x > 0$ (2) $x = e$ (3) $(1; 0), (e^2; 0)$.
 (4) חיובית: $e < x < e^2$ או $1 < x < e$; שלילית: $x > e^2$ או $0 < x < 1$.

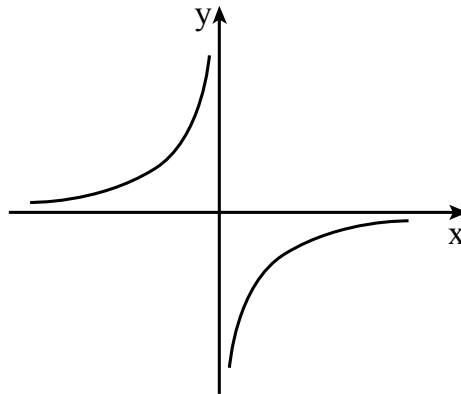
ב.



- ג. (1) $(e^2; -4)$ (2) הוכחה. (3) -4.5 .

5. א. $x \neq 0$ ב. הוכחה. ג. עלייה: $x > 0$ או $x < 0$; ירידה: אין.

ד.



ה. $\left(-1; \frac{a^2}{1-a^2}\right)$.