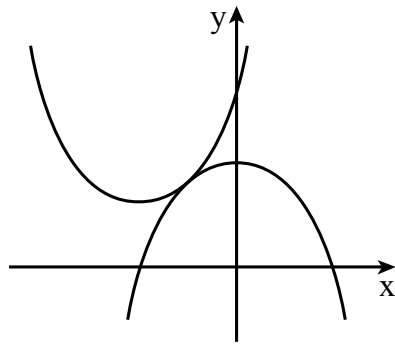


פתרון הבחינה במתמטיקה, קיץ תשע"ג, 2013
שאלונים: 035806, 316
מוגש על-ידי: אריק דז'לדטי,
עפרה קסלר, רועי גבע ויואל גבע
מורים למתמטיקה ברשת בתי הספר של "יואל גבע"

1. א. היחס הוא $\frac{3}{2}$. ב. 20 חלקי חילוף.
2. א. $a_n = 6n - 8$. ב. 884.
3. א. הסתברות שווה. ב. $0.6 < P \leq 1$.
4. א. הוכחה. ב. (1) הוכחה. (2) הוכחה.
5. א. 10 ס"מ. ב. $\frac{1}{3}\sqrt{a^2 + 900}$ ס"מ. ג. הוכחה. ד. $a = 7.5$.
6. א. $\frac{AE}{CF} = \frac{\sin(\alpha + \beta) \cos\left(\frac{\alpha - \beta}{2}\right)}{\sin\left(\frac{\alpha}{2} + \beta\right) \sin \alpha}$. ב. הוכחה.
7. א. $\left(0; \frac{\sqrt{3}}{2}\right)$, $\left(\frac{2\pi}{3}; 0\right)$, $\left(\frac{5\pi}{3}; 0\right)$. ב. $\left(\frac{\pi}{3}; \frac{\sqrt{3}}{2}\right)$, $\left(\frac{4\pi}{3}; -\frac{\sqrt{3}}{2}\right)$, $\left(\frac{7\pi}{3}; \frac{\sqrt{3}}{2}\right)$.
 ג. (1) 1. (2) שני קטעים.



8. א. $(-1; b-3)$. ב.

ג. הוכחה. ד. 2S.

9. א. $a=0, b=-2$. ב. $c=3$. ג. מעוין.